

新北市貢寮區和美里防災地圖

防災資訊

貢寮區和美里 人口數 921人

災害通報單位(人員)

里長 吳金發
☎: 2490-3410

貢寮區災害應變中心
☎: 02-24941601

和美派出所
☎: 02-24901504

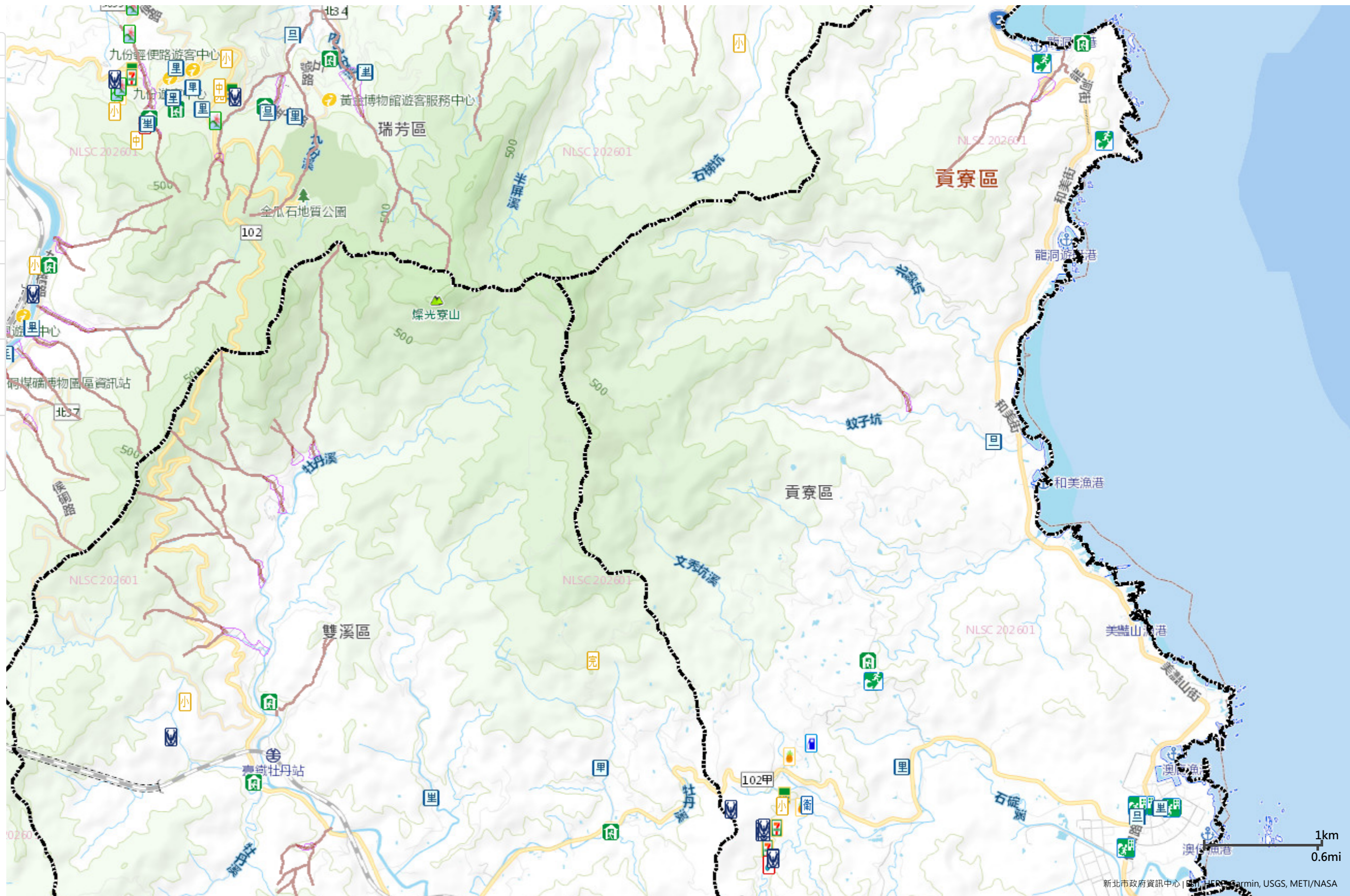
貢寮分隊
☎: 02-24941314

避難收容處所

和美國小(優先開設)
容納: 118人 · 適用災: 土震
新北市貢寮區龍洞街1-9號
☎: 2490-9431轉18

佛祖廟(西靈岩寺)(優先開設)
容納: 62人 · 適用災: 海
新北市貢寮區和美街49號
☎: 2490-3410

佛祖廟(西側高地)(優先開設)
容納: 62人 · 適用災: 海
新北市貢寮區龍洞街1-9號
☎: 2490-3410



避難原則

- 水災：就地或垂直避難為原則，低窪地區宜預先疏散撤離前往避難處所。
- 地震：前往開放空間或公園為原則。
- 土石流：前往指定開放避難收容處所為原則。
- 海嘯：前往海拔高度10公尺以上、非海嘯潛勢區的鄰近高地或大樓。
- 核子事故：前往指定的核安集結點或避難收容處所為原則。

防災公園	里辦公處	區公所	海嘯避難大樓	小中高大學校
避難收容所	警察單位	加油站	海嘯避難高地	四大超商
直升機起降點	消防單位	捷運站	核安集結點	地震斷層150公尺影響範圍
災害應變中心	衛生單位	公園綠地	核安防護站	土石流潛勢溪流及影響範圍
臨時供水站	醫療單位	藥局	遊憩據點	民生用品賣場

防災地圖 全民防災E點通 防空避難處所



2026年3月10日 列印

新北市政府資訊中心 | 圖資: HERE, Garmin, USGS, METI/NASA