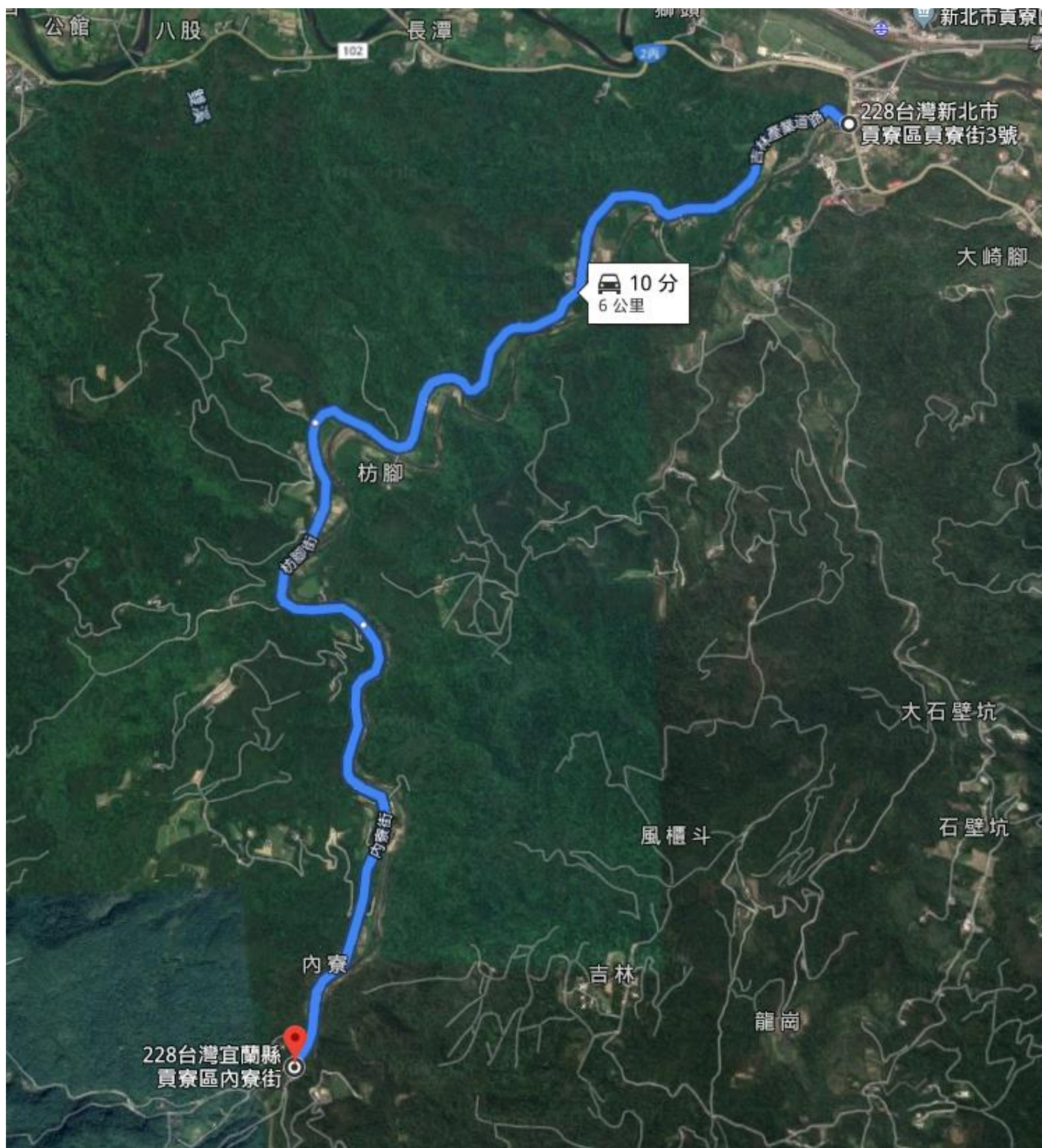


5-1、**吉林里**-產業道路入口處(過枝小吃旁道路)至吉林 3 號橋(約 6 公里)



6KM

Google map 定位點：24.986918, 121.886563

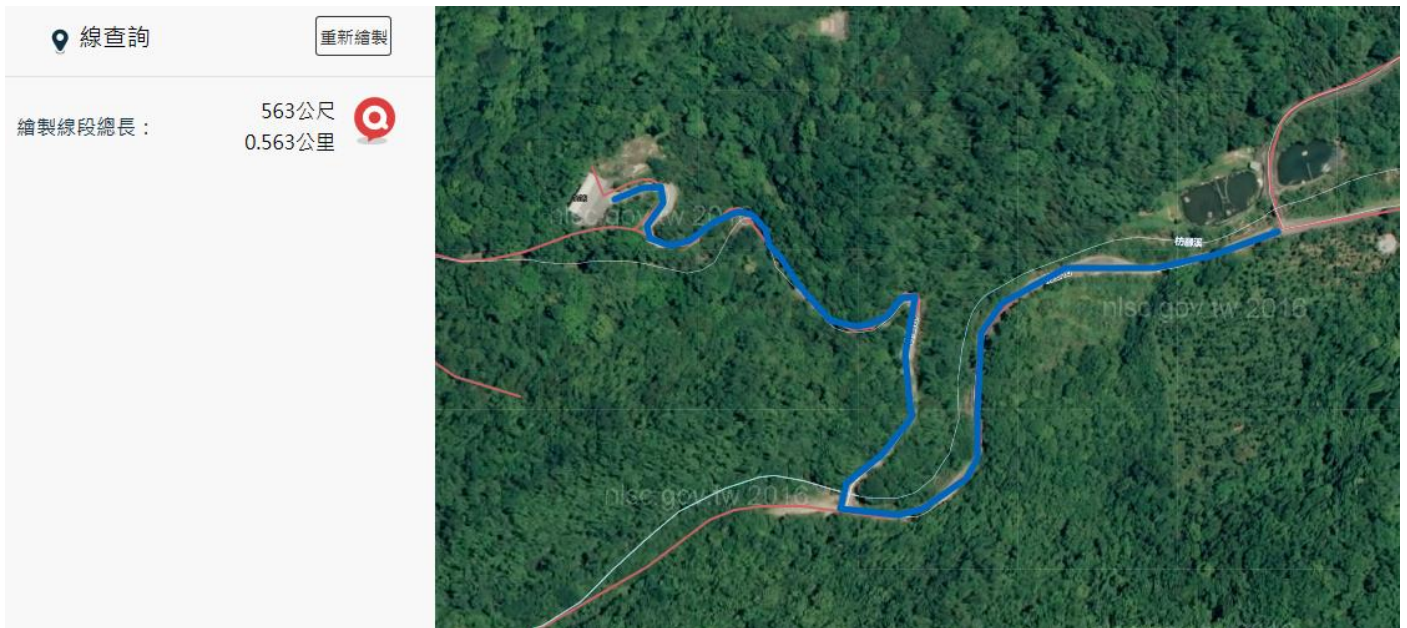
5-2、**吉林里**-往獅山至枋腳街 34 號(黃慶一)(約 0.8 公里)



0.8KM

Google map 定位點：25.004001, 121.882835

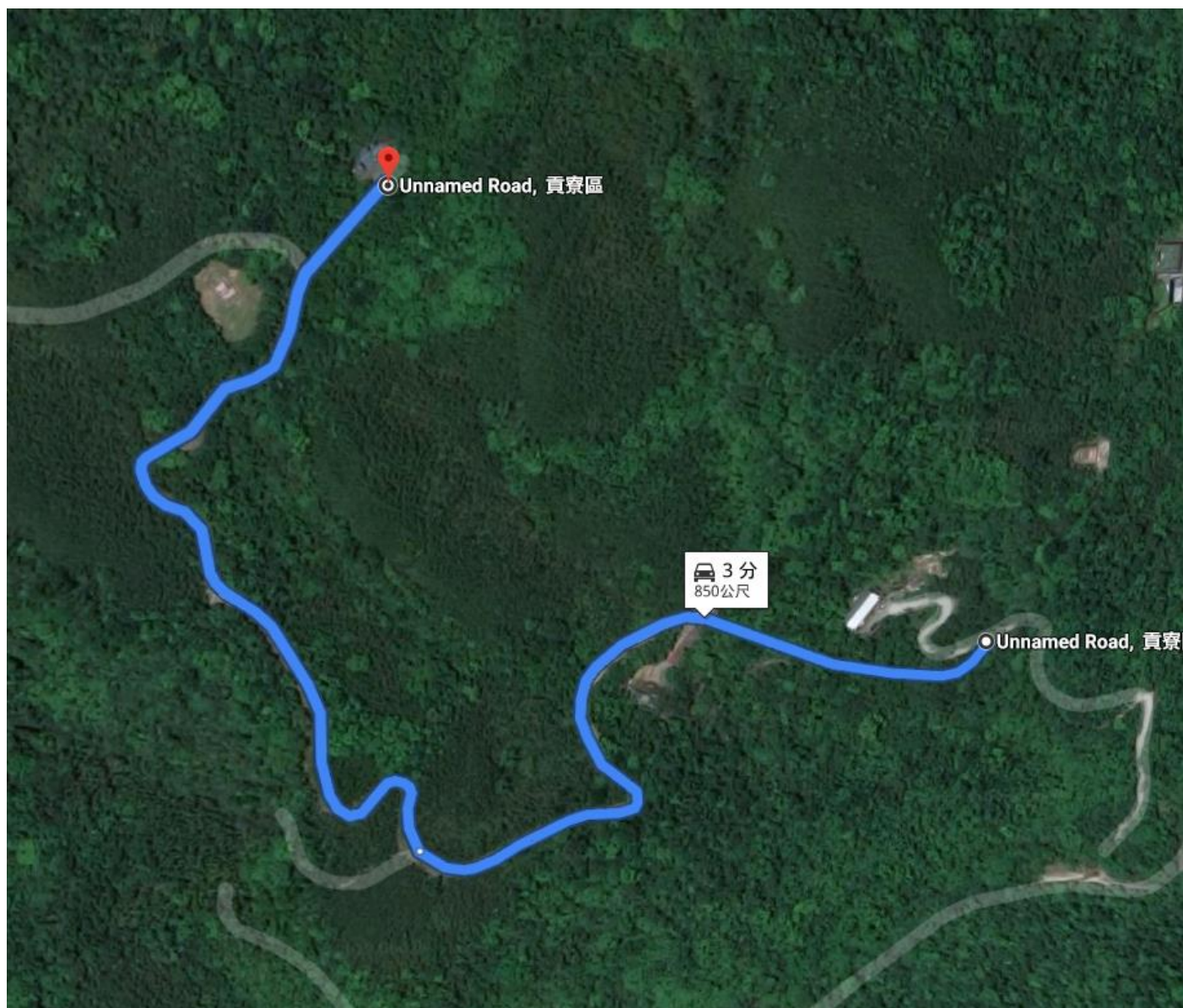
5-3、**吉林里**-往獅山至枋腳街 36 號(郭梓明)(約 0.6 公里)



0.6KM

Google map 定位點：25.002450, 121.881241

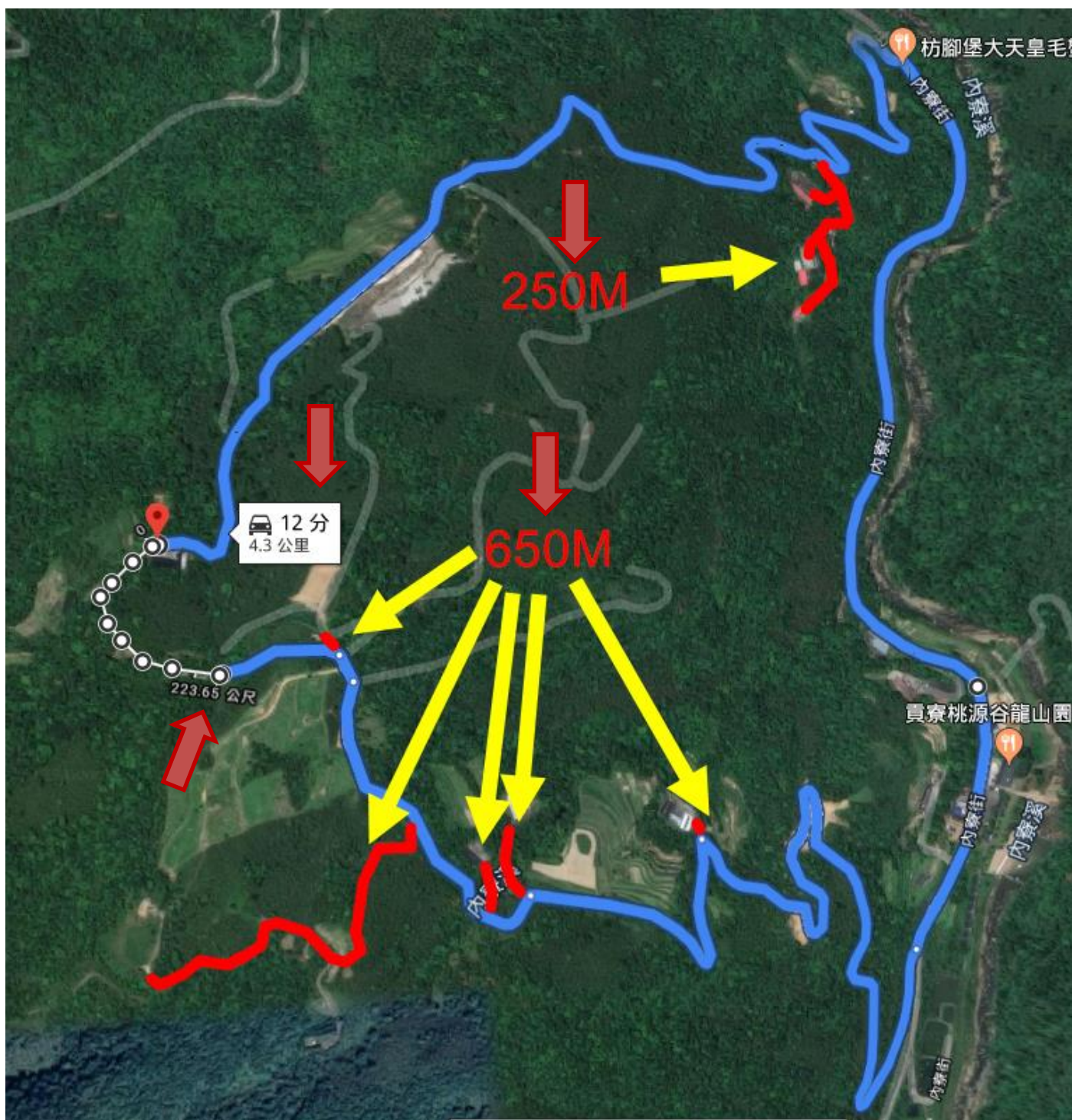
5-4、**吉林里**-往獅山至枋腳街 40 號(黃國鍾)(約 0.85 公里)



0.9KM

Google map 定位點：25.004189, 121.878942

5-5、吉林里-往眉月寮(含岔路)至大山姆農路(約 6 公里)



約 6km

Google map 定位點：24.996079, 121.883228

5-6 吉林里-封溪護魚步道(內寮街 20-3 號里長家對面步道)(約 0.8 公里)



Google map 定位點：24.991563, 121.889398

5-7、**吉林里**-吉林三號橋旁往大埔(約 0.3 公里)



0.3KM

Google map 定位點：24.987212, 121.885493

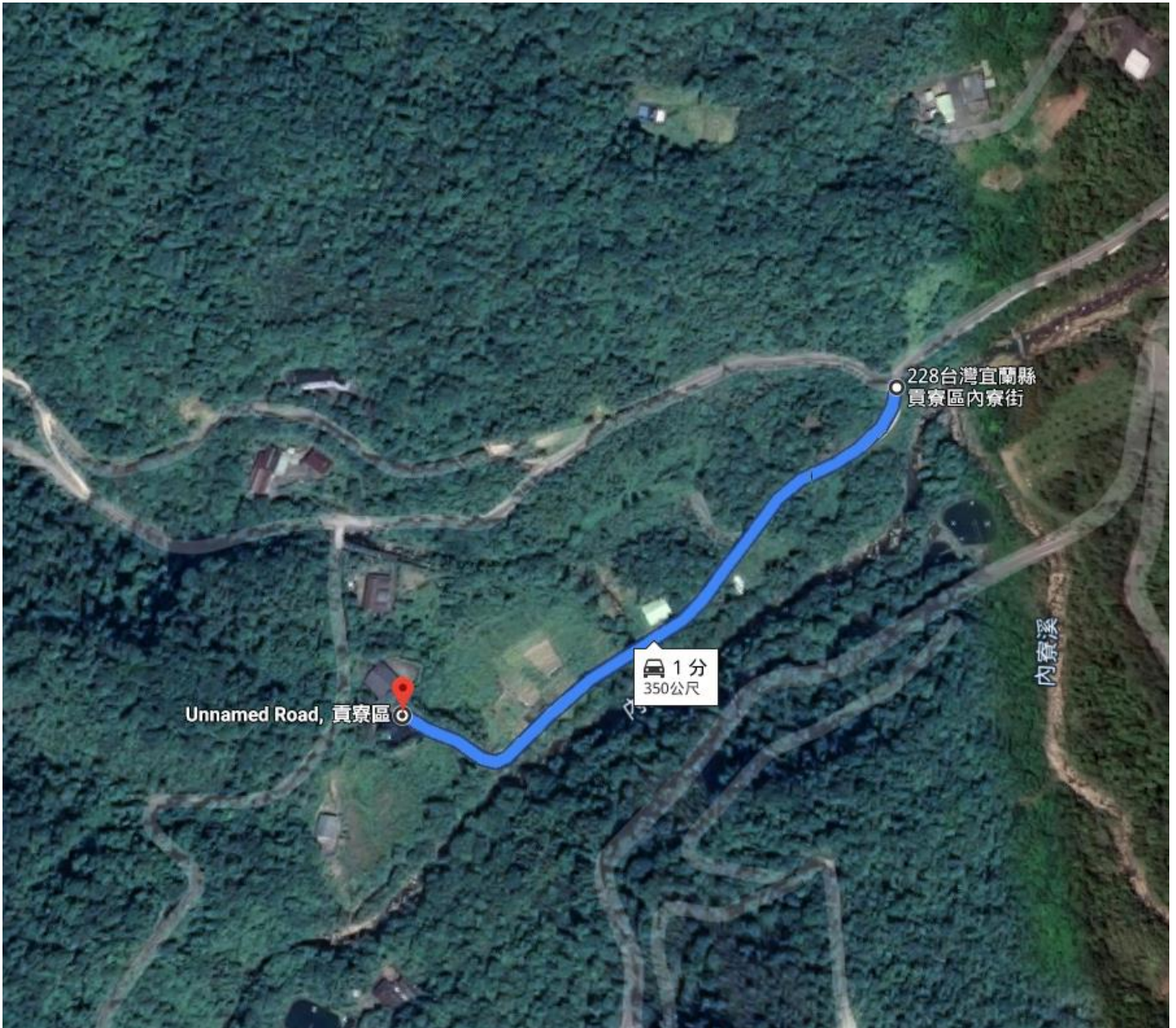
5-8、**吉林里**-赤皮寮至內寮街 44 號(簡添木)(約 3.3 公里)



3.3KM

Google map 定位點：24.974287, 121.868817

5-9、**吉林里**-赤皮寮左支線至內寮街 27 號(卓文科)(約 0.4 公里)



0.4KM

Google map 定位點：24.984232, 121.882229

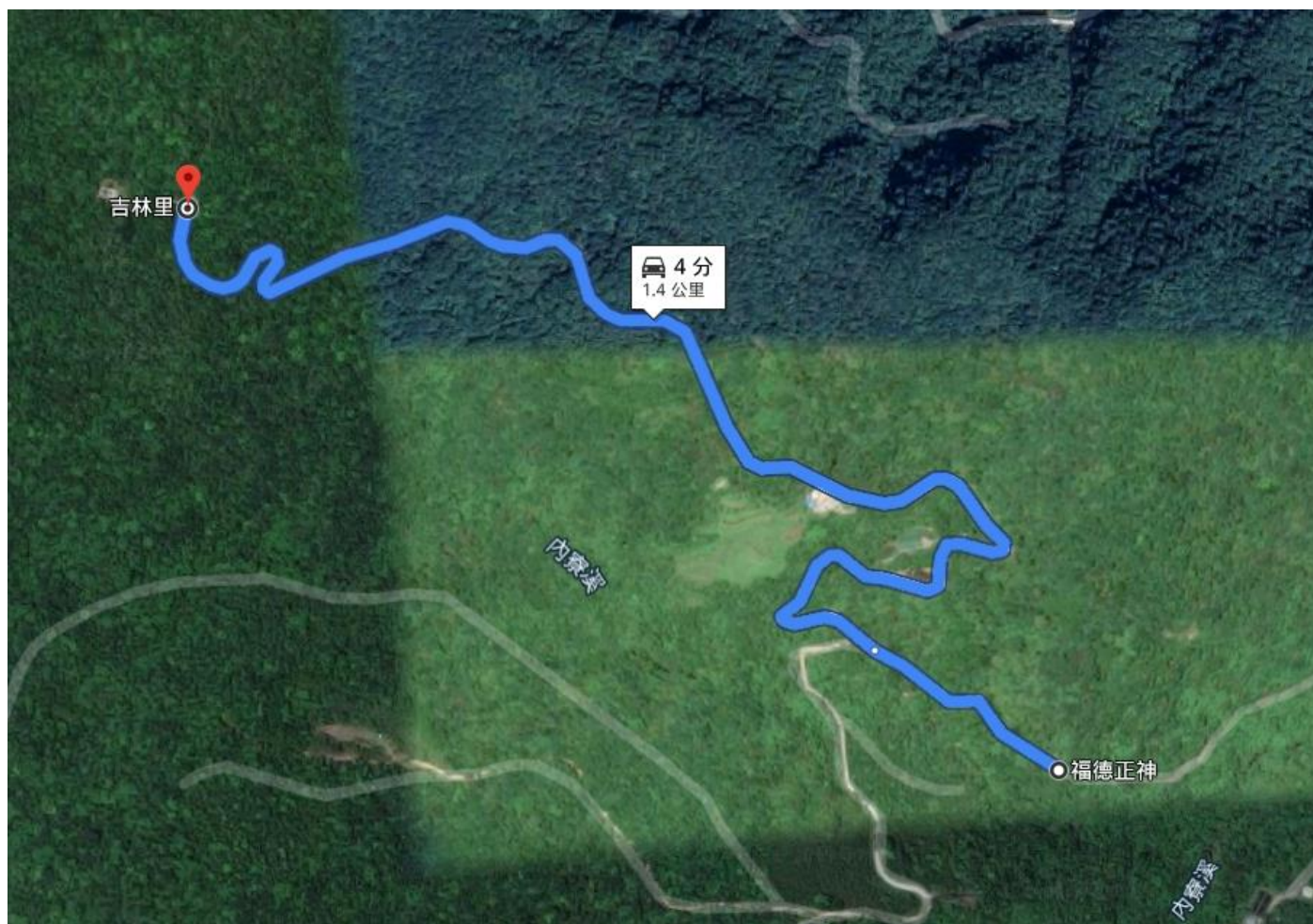
5-10、**吉林里**-赤皮寮往丁仔蘭道路(約 1.8 公里)



1.8KM

Google map 定位點：24.986293, 121.876942

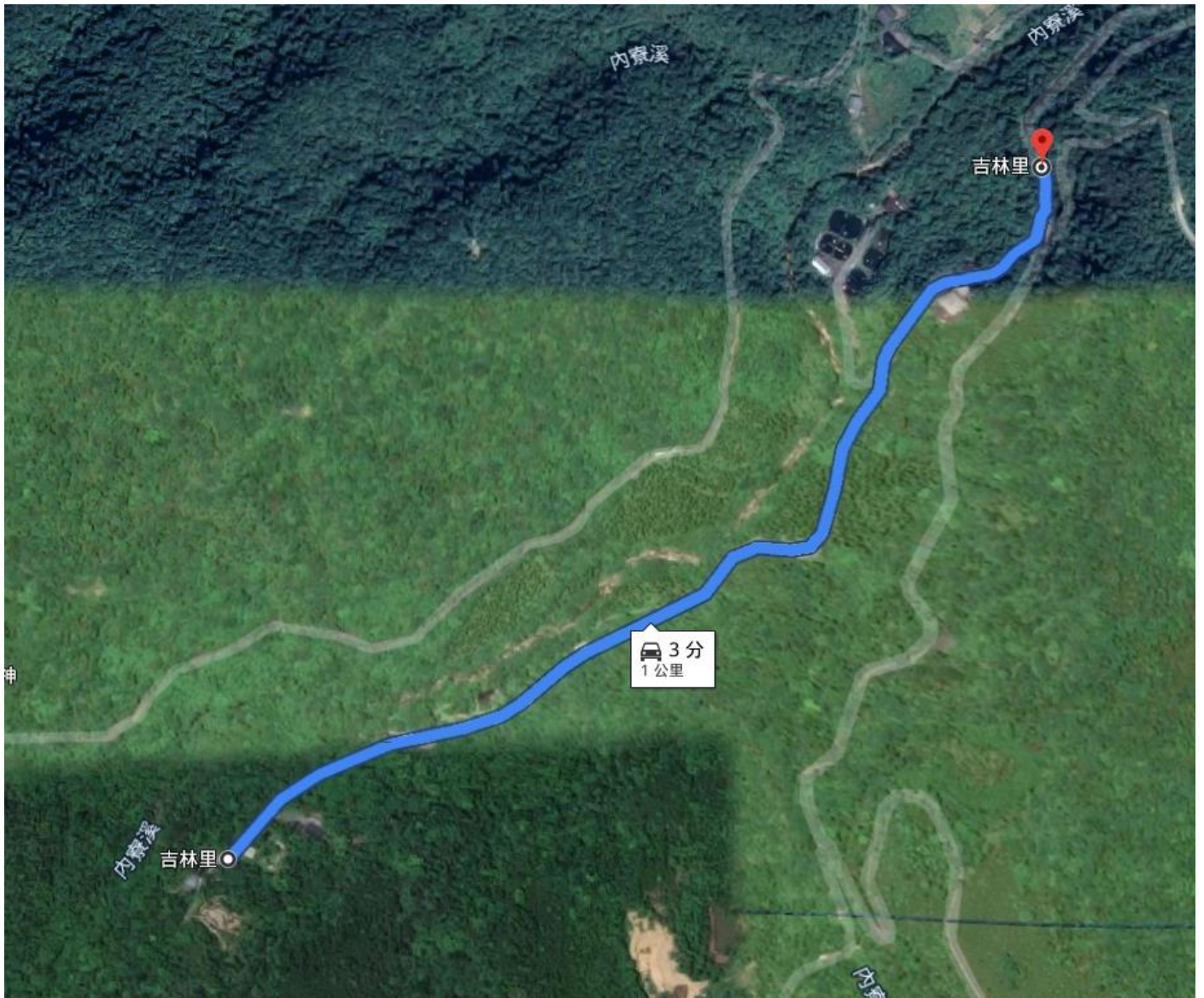
5-11、**吉林里**-赤皮寮土地公廟前至內寮街 32-1 號(劉昭訓)(約 1.4 公里)



1.4KM

Google map 定位點：24.982982, 121.867841

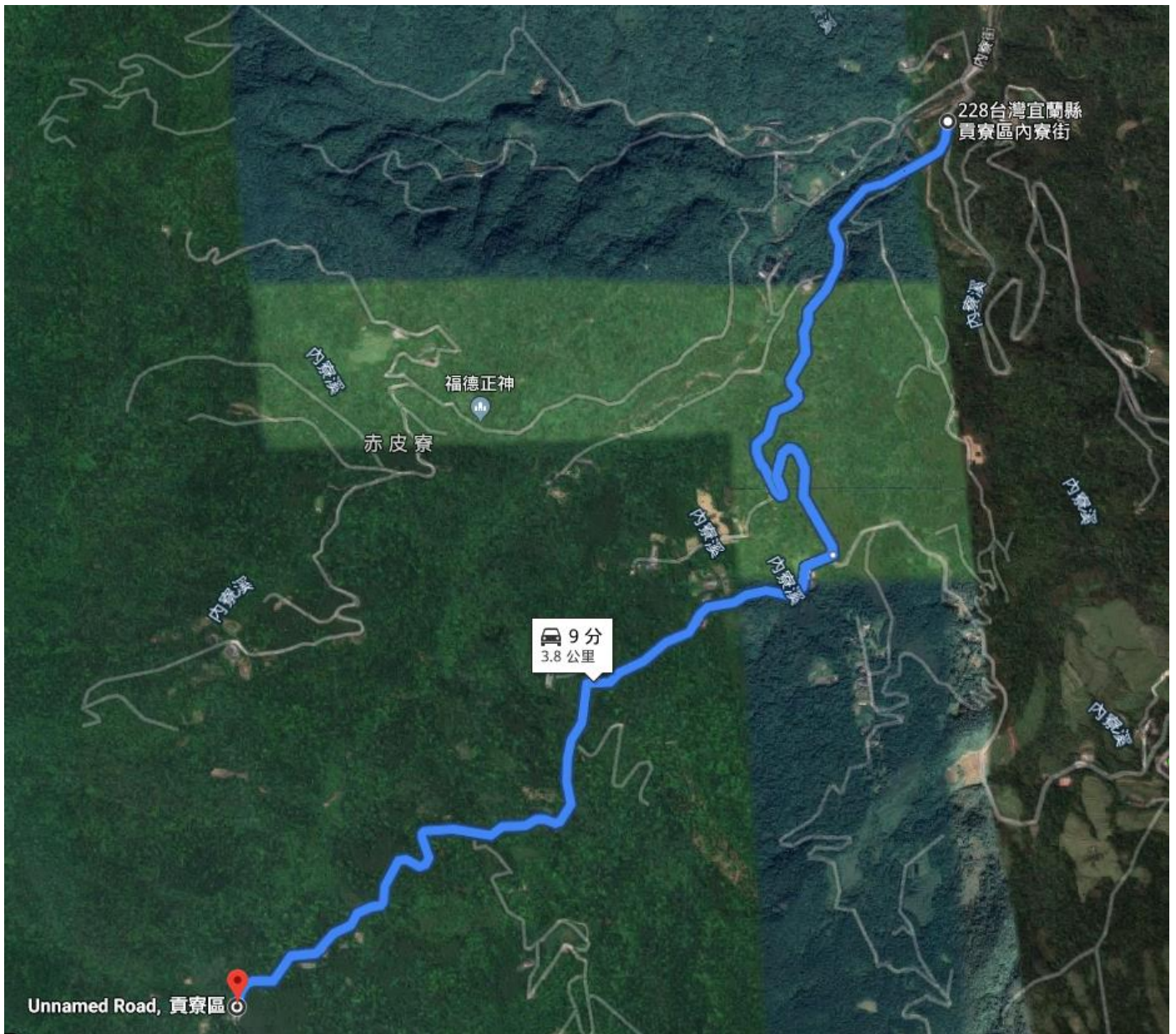
5-12、**吉林里**-往內寮右支線至內寮街 28-8 號(洪明來)(約 1 公里)



1KM

Google map 定位點：24.978011, 121.876619

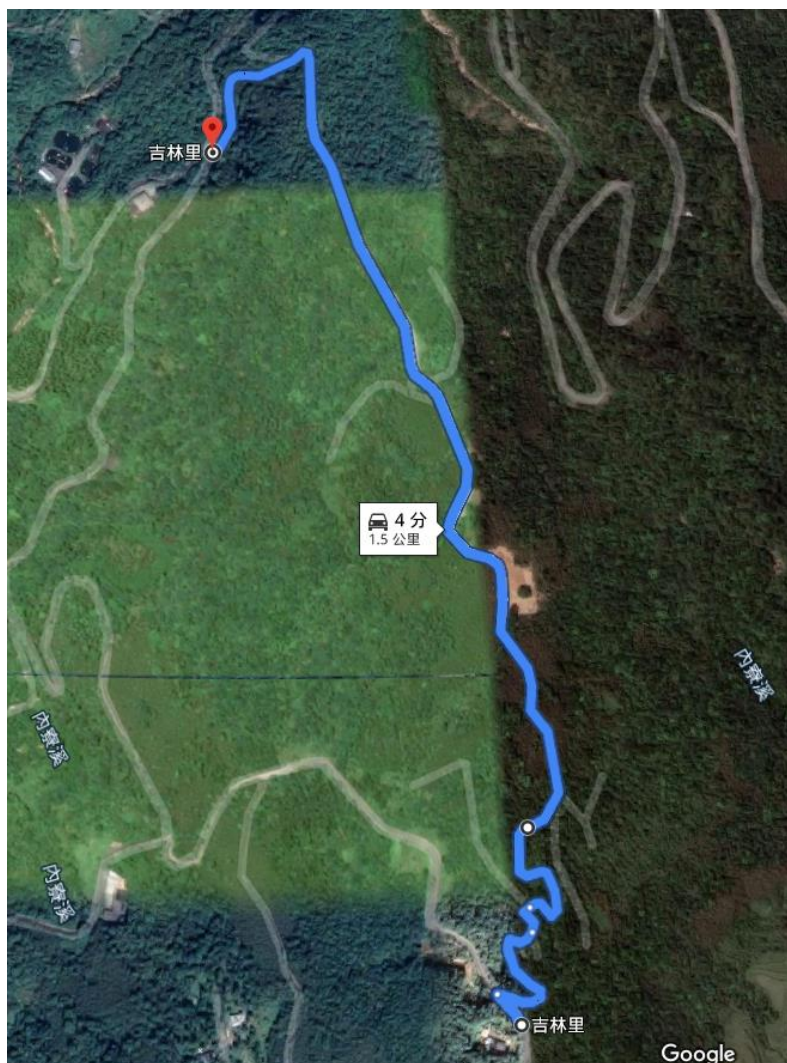
5-13、**吉林里**-往內寮至內寮街 127 號(林張菊)宅前(約 4 公里)



約 4KM

Google map 定位點：24.966478, 121.868903

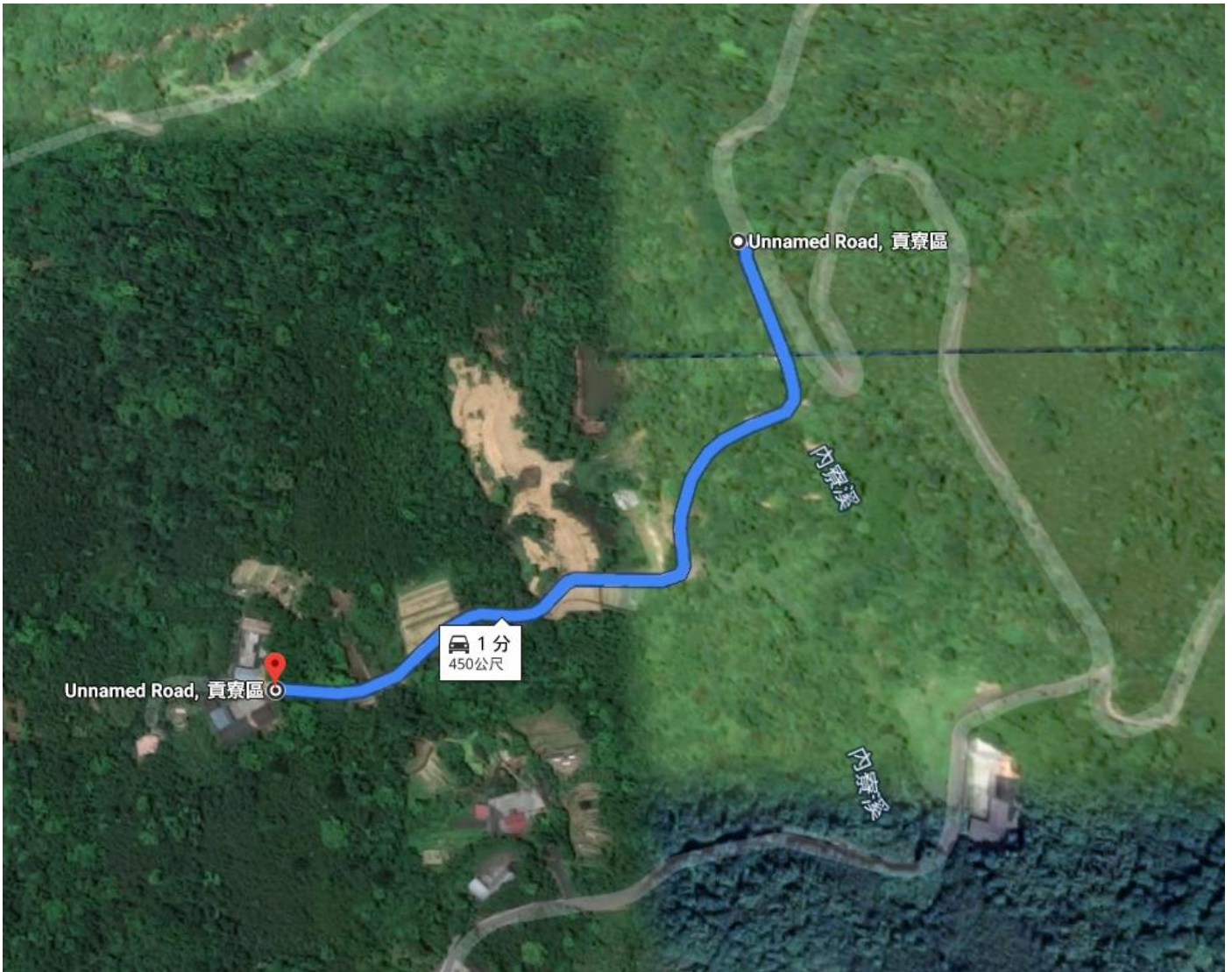
5-14、**吉林里**-往大崙至內寮街 83 號(約 1.5 公里)



1.5km

Google map 定位點：24.981604, 121.884981

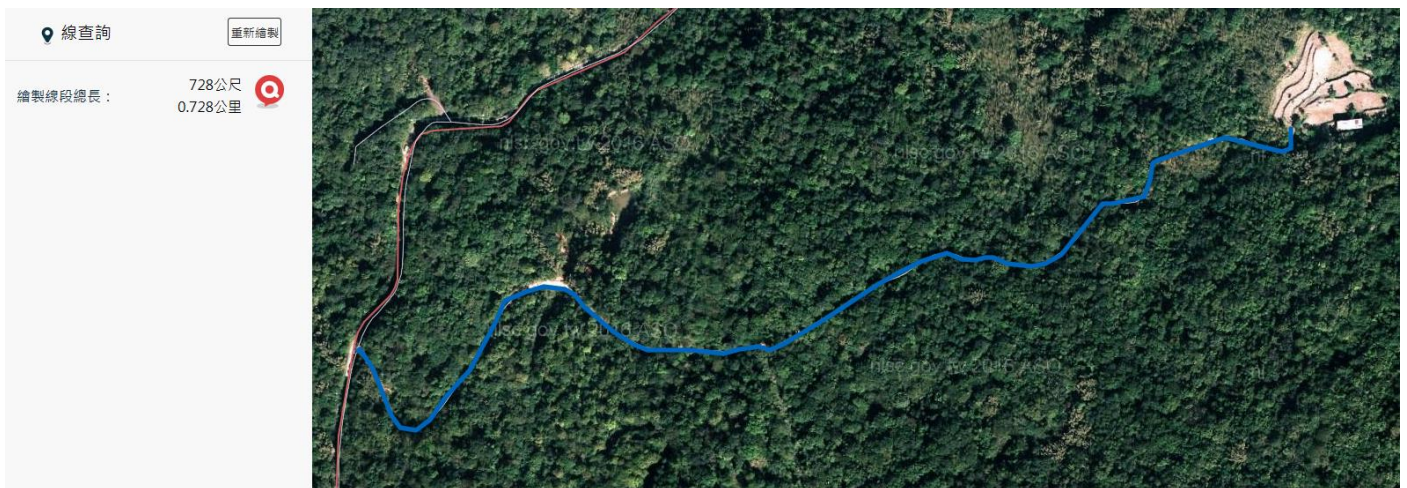
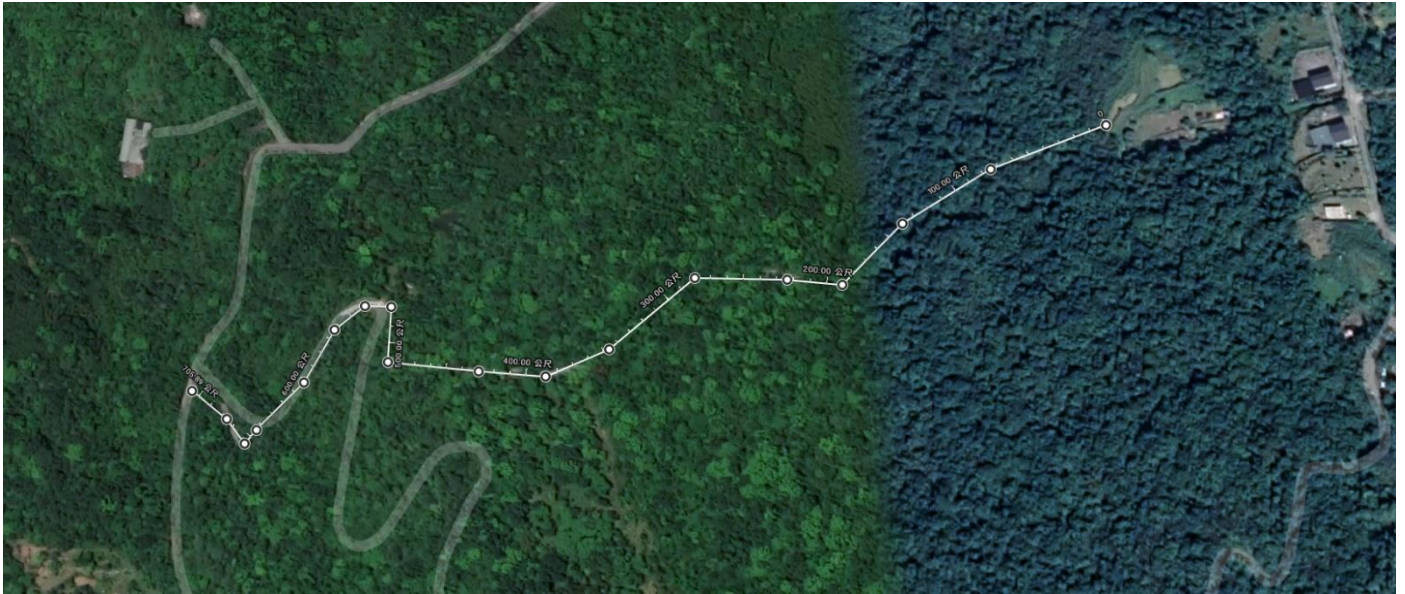
5-15、**吉林里**-內寮往第 12 鄰張金通鄰長宅(內寮街 103 號)前道路(約 0.5 公里)



0.5KM

Google map 定位點：24.975830, 121.878339

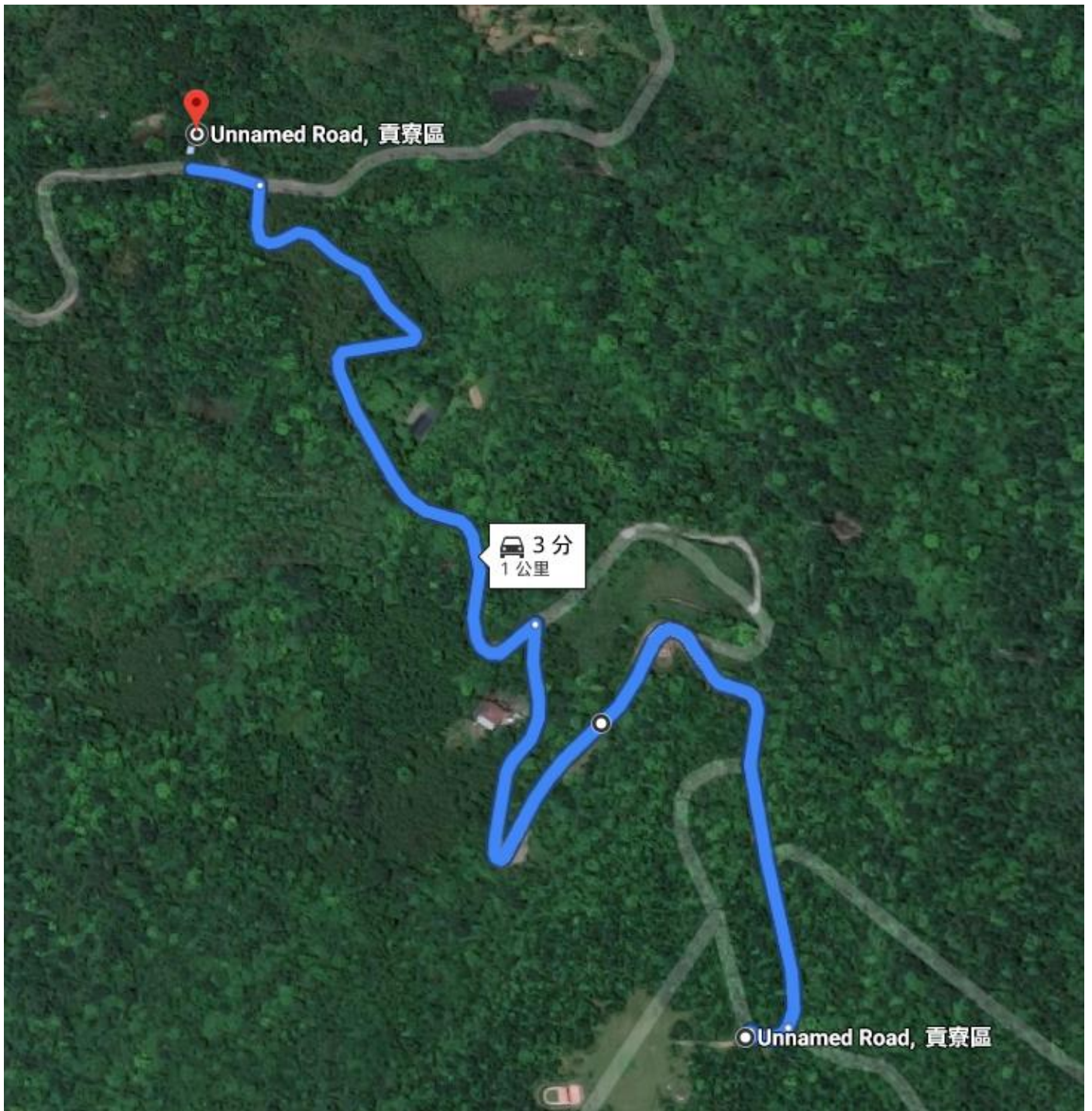
5-16、吉林里-往張老師家(約 0.8 公里)



0.8km

Google map 定位點：24.971970, 121.876996

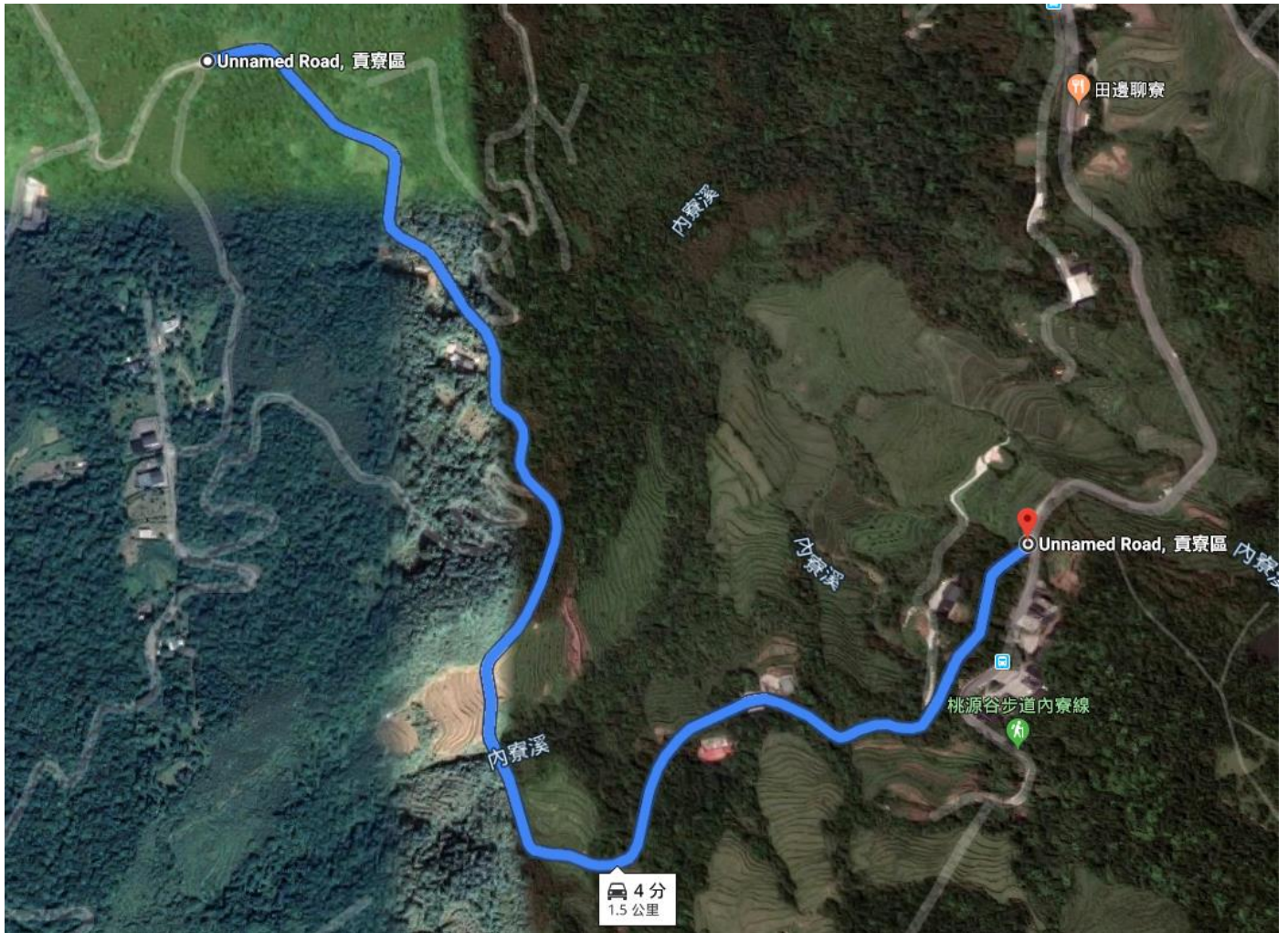
5-17、**吉林里**-往露窟至內寮街 111 號(約 1.0 公里)



1.0KM

Google map 定位點：24.969318, 121.875356

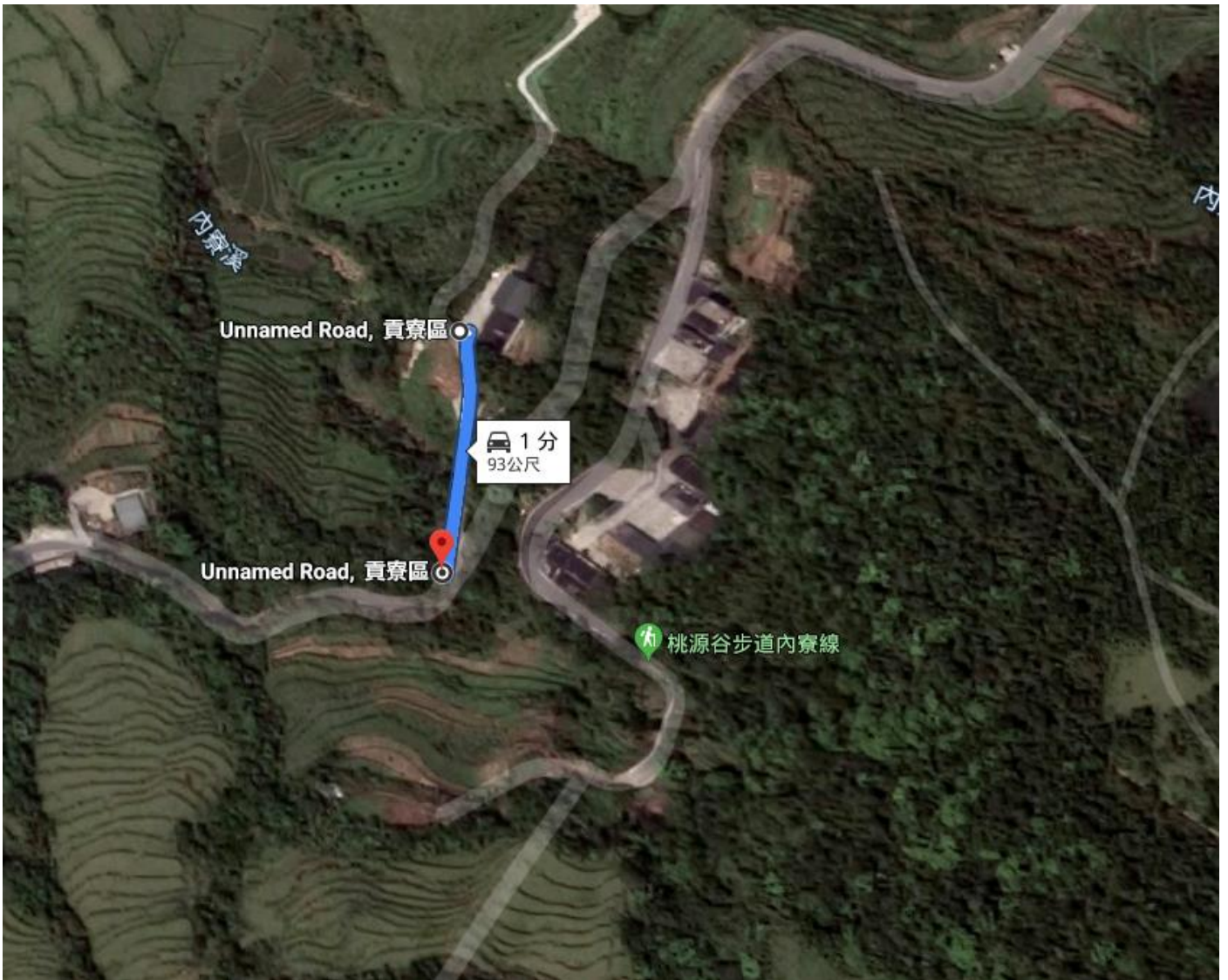
5-18、**吉林里**-尪仔嶺至桃源谷支線(約 1.5 公里)



1.5KM

Google map 定位點：24.971973, 121.886625

5-19、**吉林里**-起仔嶺至桃源谷支線往第 15 鄰蕭棟柱鄰長宅(內寮街 67 號)
前道路(約 0.1 公里)



0.1KM

Google map 定位點：24.972180, 121.890526

5-20、**吉林里**-往桃源山莊至內寮街 95-12 號(約 1 公里)



$$0.85+0.15=1\text{KM}$$

Google map 定位點：24.971463, 121.884145

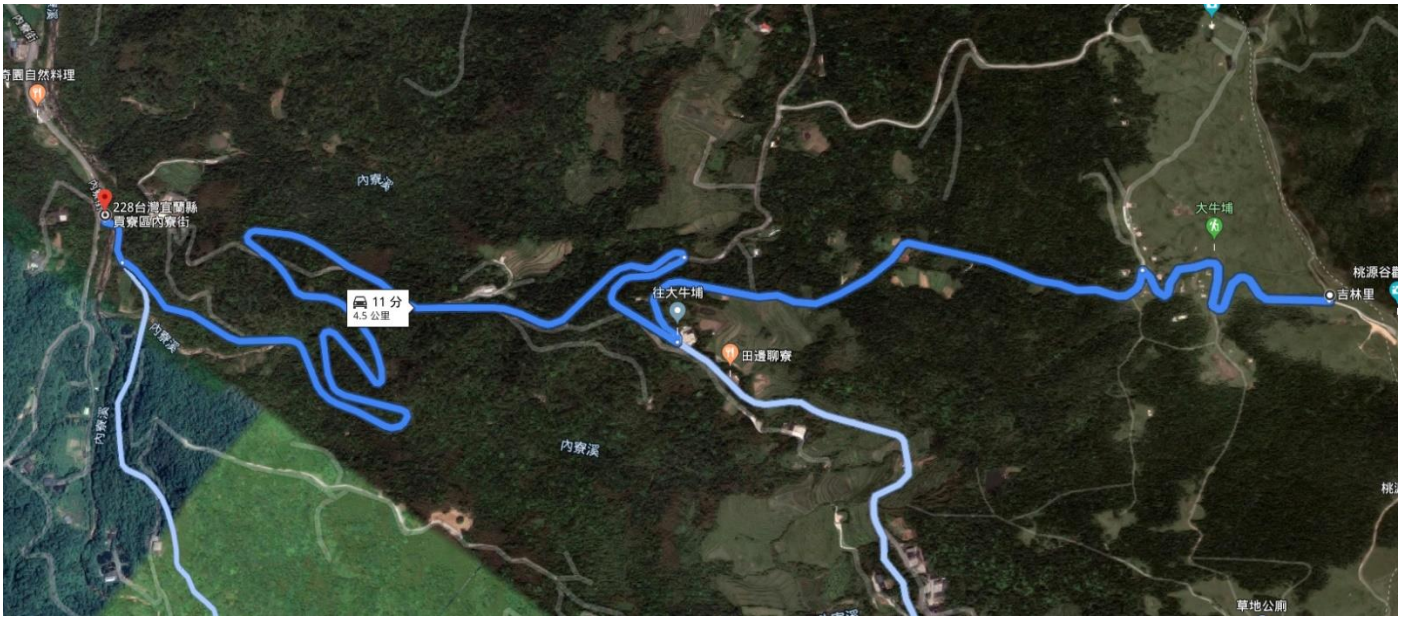
5-21、**吉林里**-內寮街 95-1 號至內寮街 95-3 號(約 0.15 公里)



0.15KM

Google map 定位點：24.974863, 121.883602

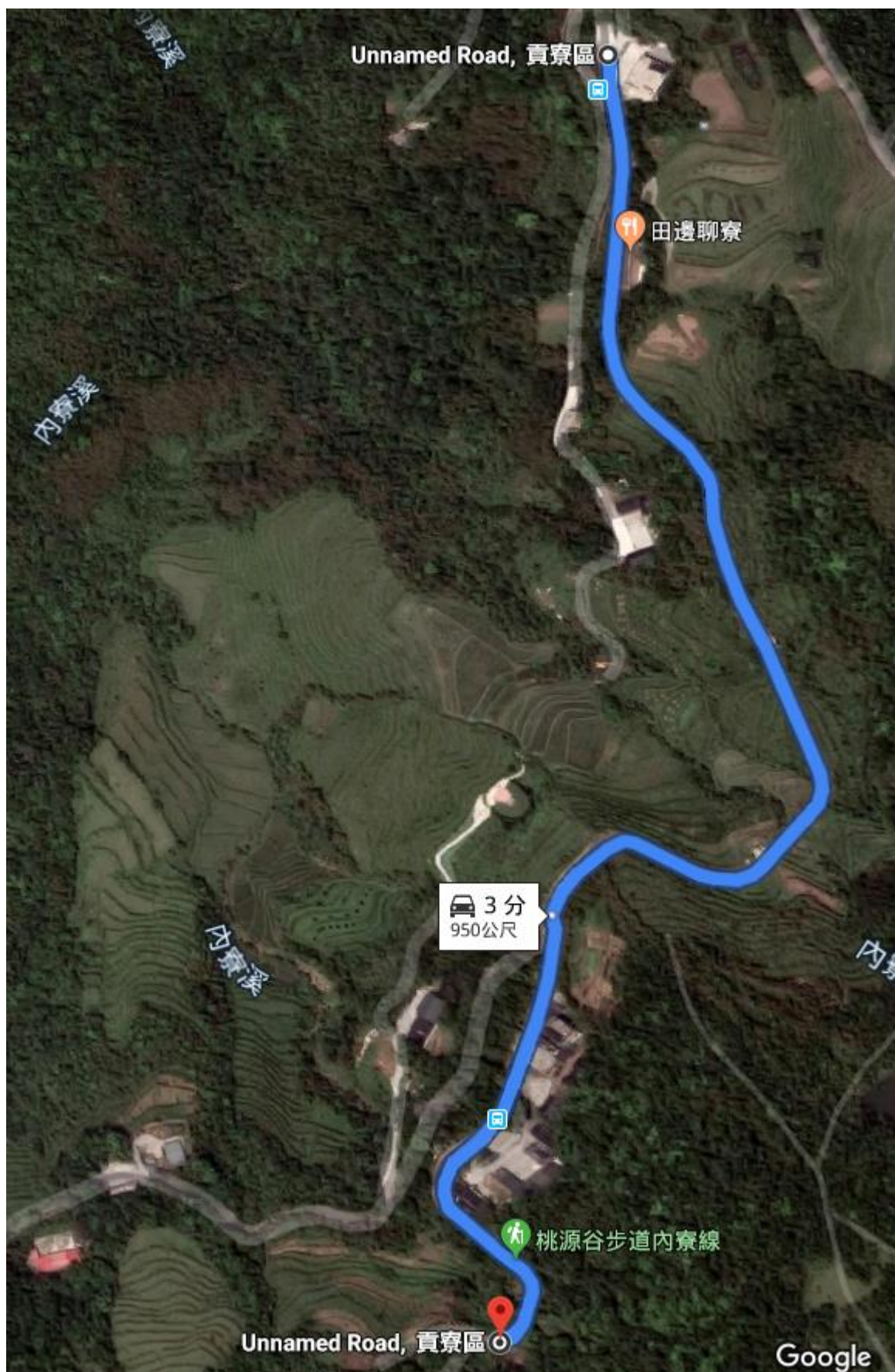
5-22、**吉林里**-吉林三號橋至石觀音寺入口處(約 4.5 公里)



4.5KM

Google map 定位點：24.969023, 121.899132

5-23、**吉林里**-由內寮街 65-2 號宅旁至桃源谷公廁(約 1.0 公里)



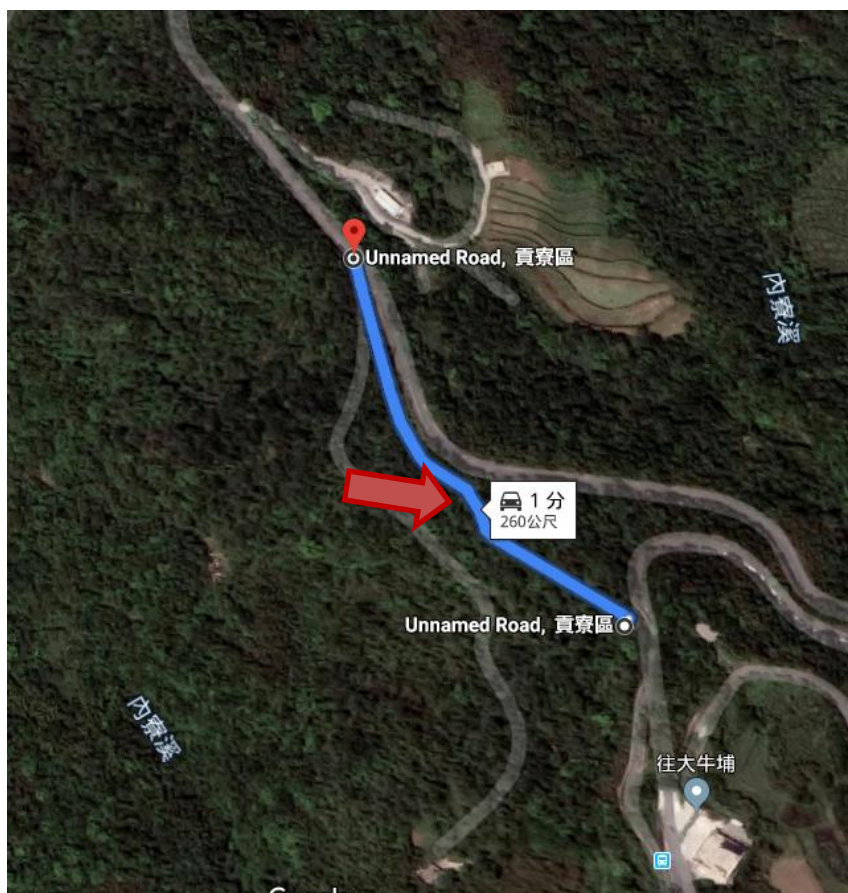
1KM

Google map 定位點：24.970907, 121.891171

5-24、**吉林里**-往吉林國小至桃源谷替代道路(約 1.2 公里)



Google map 定位點：24.985427, 121.887471



$$0.3+0.9=1.2\text{KM}$$

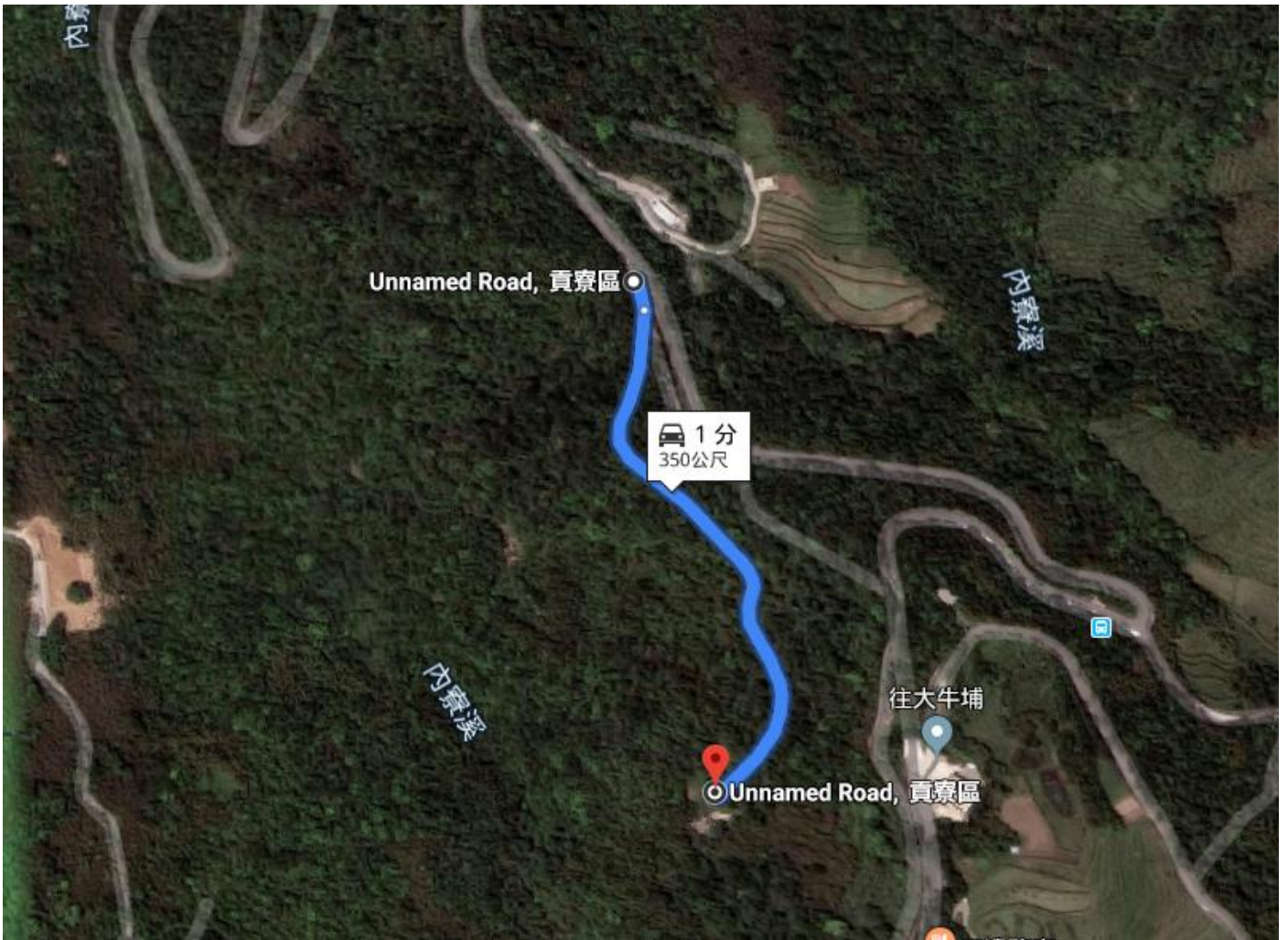
Google map 定位點：24.979018, 121.890676

5-25、**吉林里**-吉林產業道路往內寮街 65 號前(約 0.4 公里)



Google map 定位點：24.974226, 121.891738

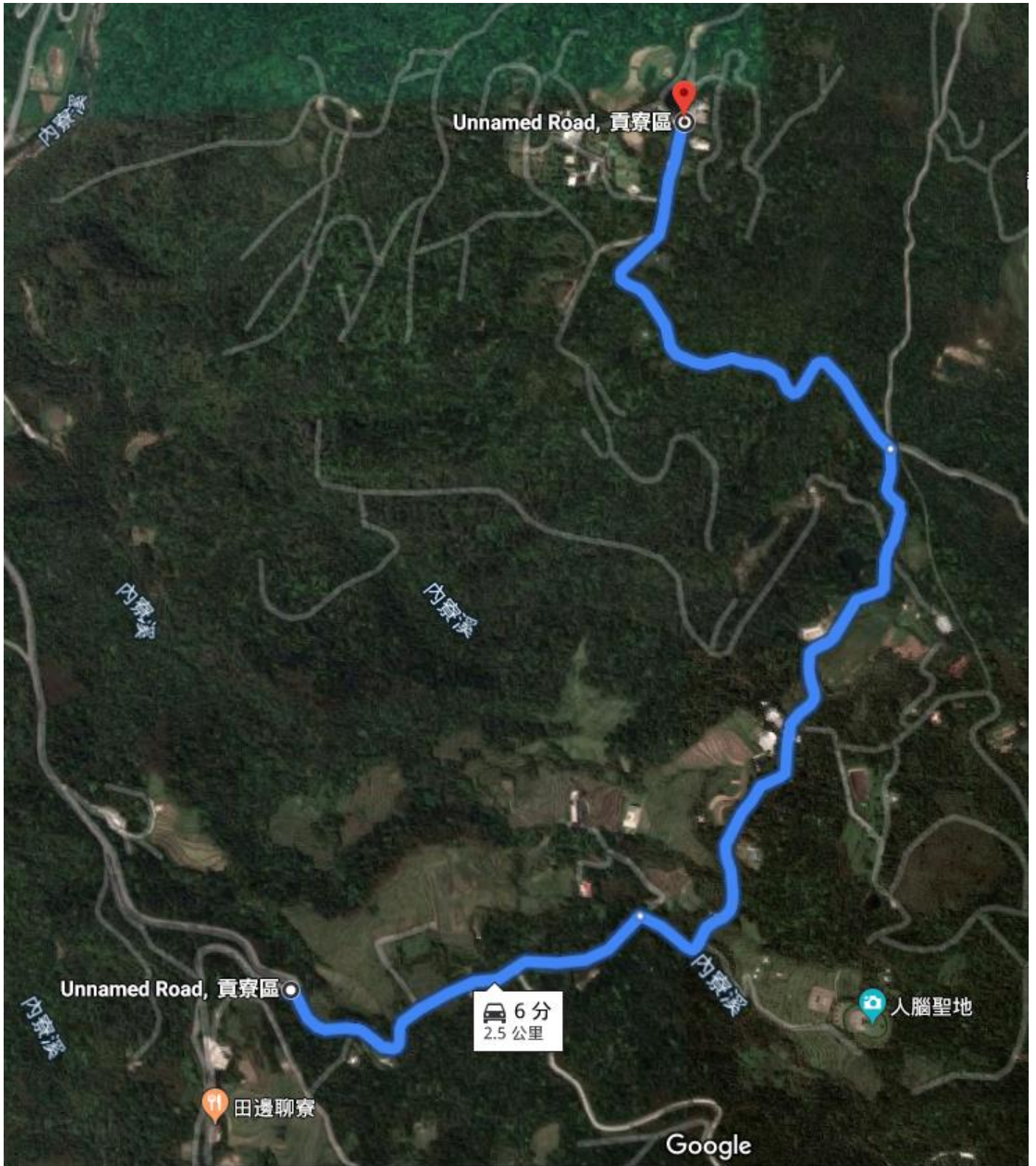
5-26、**吉林里**-吉林產業道路往蕭世松宅(內寮街 63 號)前(約 0.4 公里)



0.4KM

Google map 定位點：24.977231, 121.890561

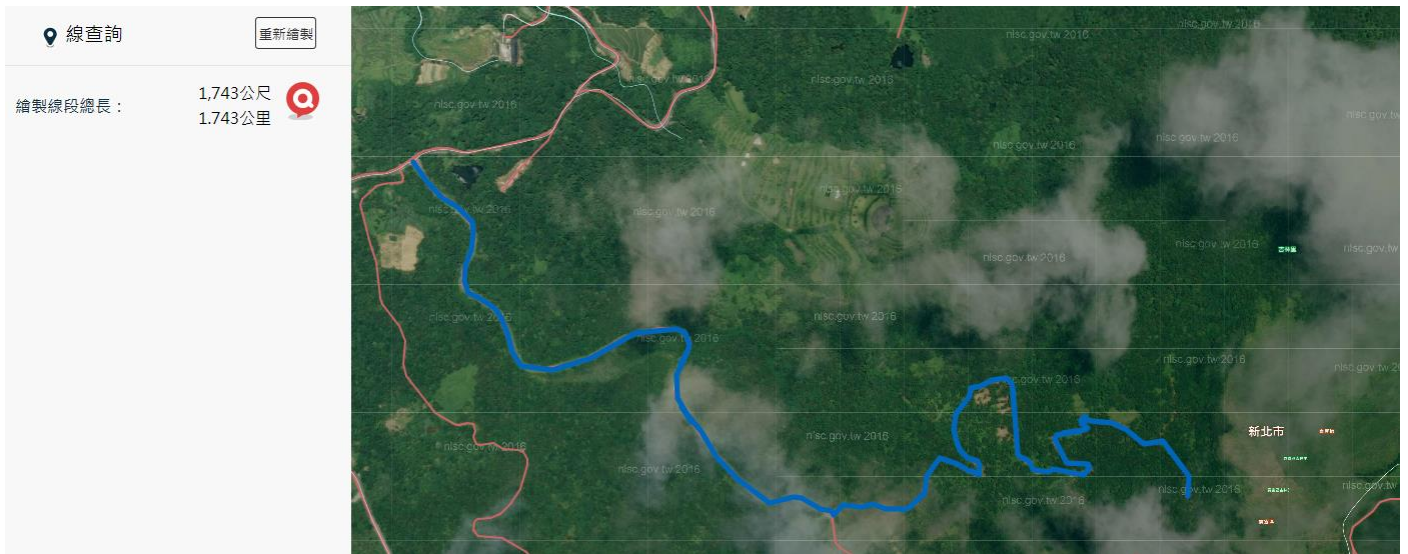
5-27、**吉林里**-往下坪至內寮街 17 號(廖錫煌)(約 2.6 公里)



2.6KM

Google map 定位點：24.990060, 121.898908

5-28、**吉林里**-下坪往大牛埔桃源谷聯外道路(約 1.8 公里)



1.8KM

Google map 定位點：24.974740, 121.903784

5-29、**吉林里**-下坪往 17 鄰蕭坤輝鄰長宅(內寮街 37、39 號)前道路(約 0.3 公里)



$0.1+0.2=0.3\text{KM}$

Google map 定位點：24.980426, 121.897424

5-30、**吉林里**-往下坪左支線至內寮街 17-2 號(張達祥)(約 0.2 公里)



0.2KM

Google map 定位點：24.989540, 121.897297