

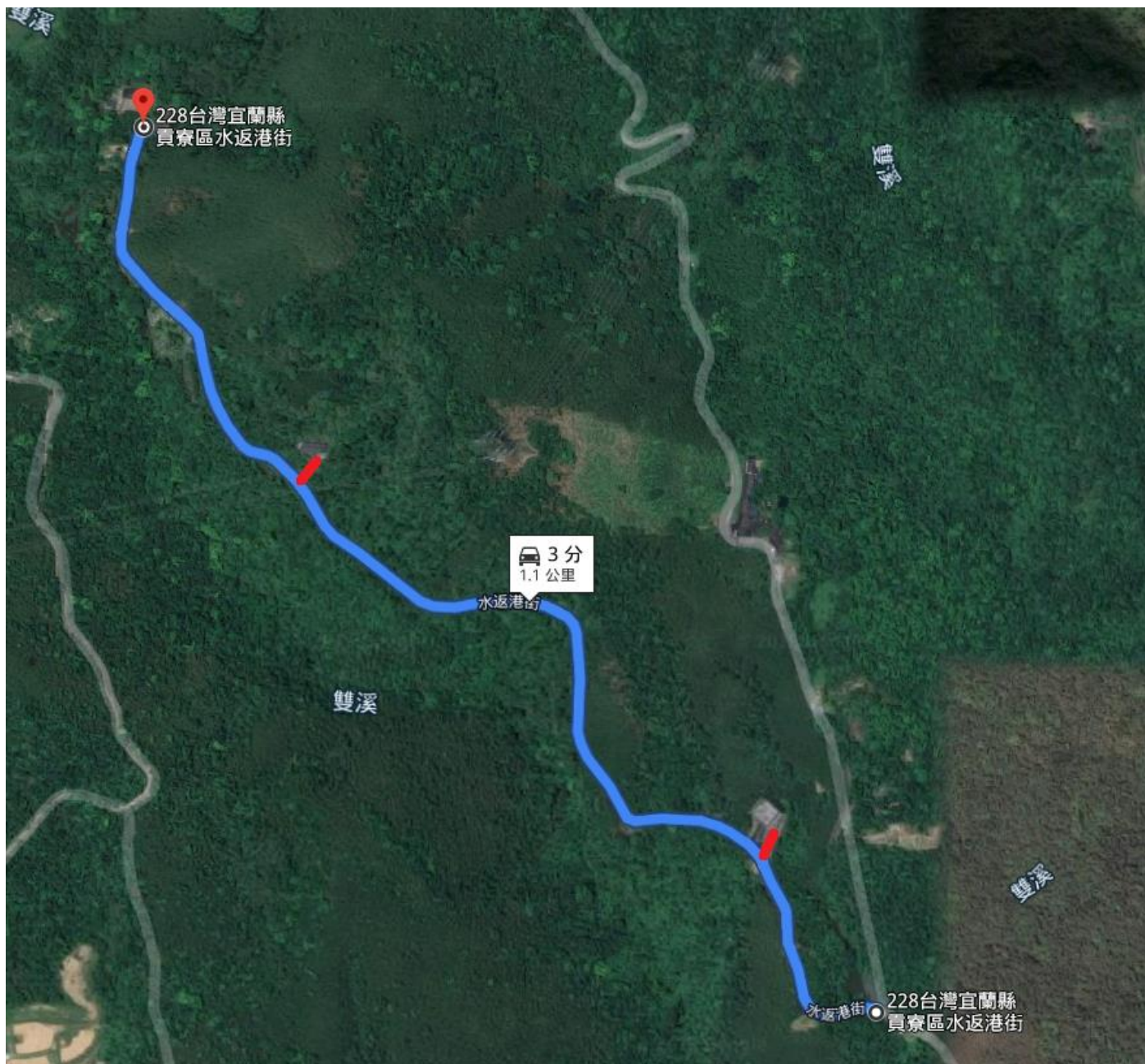
1 雙玉里-貢龍公路經慈仁宮(第九公墓)至 台二丙線道路及支線(約 2.2 公里)



2.2KM

Google map 定位點：25.026643, 121.921193

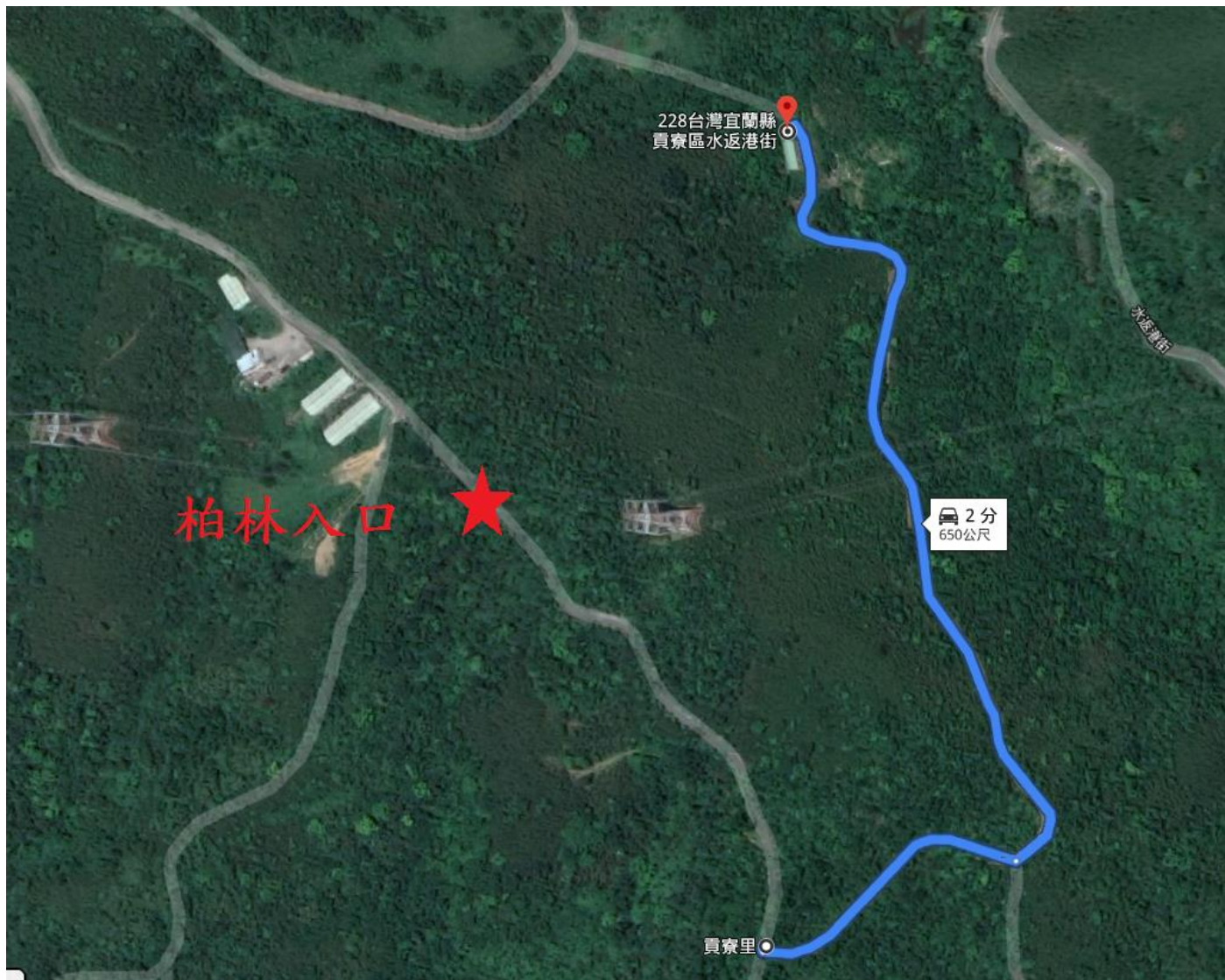
2 雙玉里-學苑街(龍門里水返港街)上方至 路底(約 1.2 公里)



1.2KM

Google map 定位點：25.032138, 121.908990

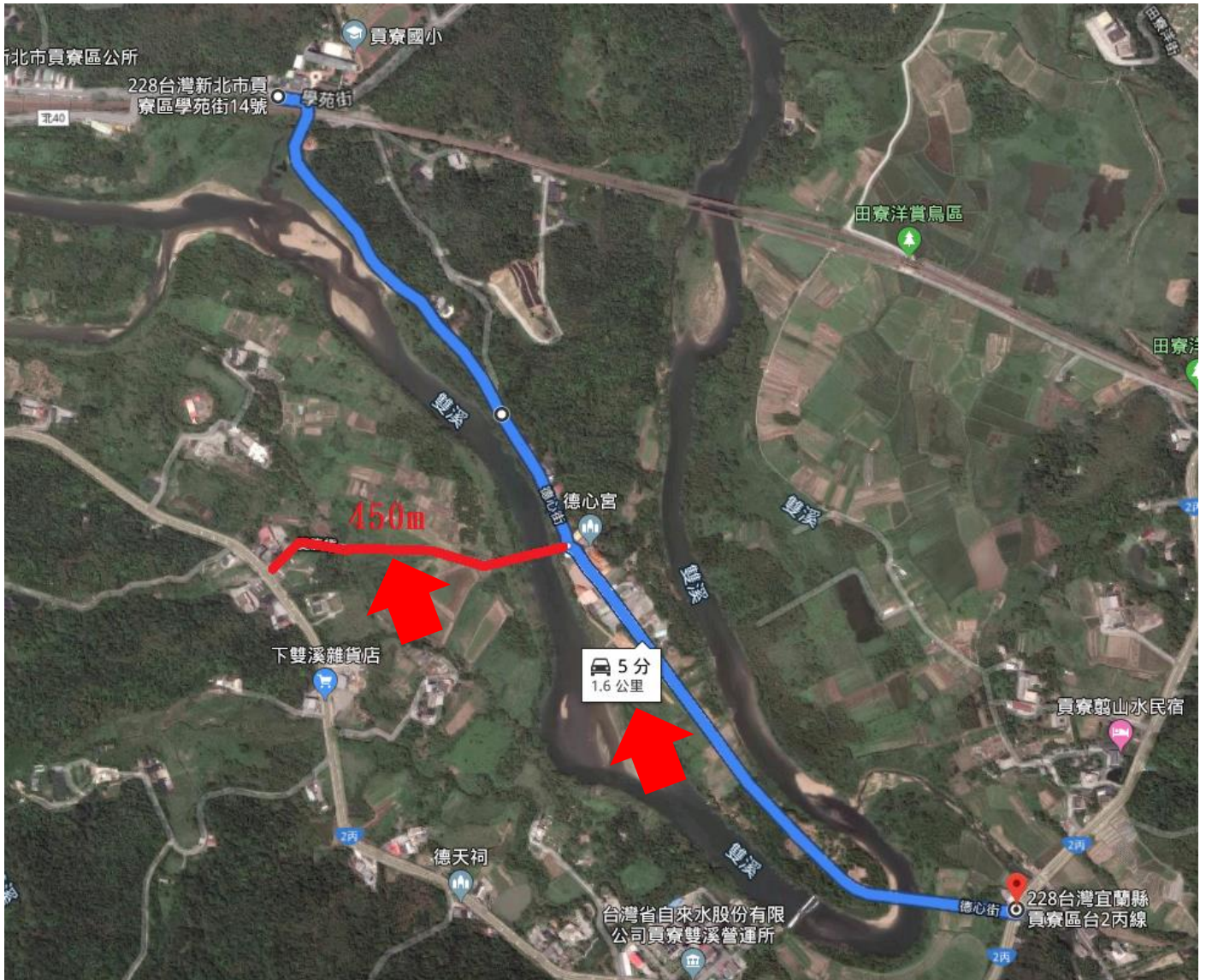
3 雙玉里-學苑街往 12 鄰(21~22 號)方向(約
0.65 公里)



0.65KM

Google map 定位點：25.031026, 121.907847

4 雙玉里-貢寮國小往德心宮道路至明燈橋， 含德心宮過雙龍橋道路(約 2.05 公里)



$$1.6 + 0.45 = 2.05$$

Google map 定位點：25.015472, 121.918947

5 雙玉里-德心宮道路隧道口上方往土地公廟道路含周邊民宅(約 1 公里)



$$0.1+0.55+0.35=1\text{KM}$$

Google map 定位點：25.019387, 121.916795

6 雙玉里-德心宮堤防步道及周遭綠地(約
0.3 公里)



0.3km

Google map 定位點：25.014685, 121.919225

7 雙玉里-遠望坑口經親水公園、草嶺古道步道 口至盧添丁宅 (親水公園綠地不用除)



(約 3.3 公里)

Google map 定位點：24.993808, 121.923776

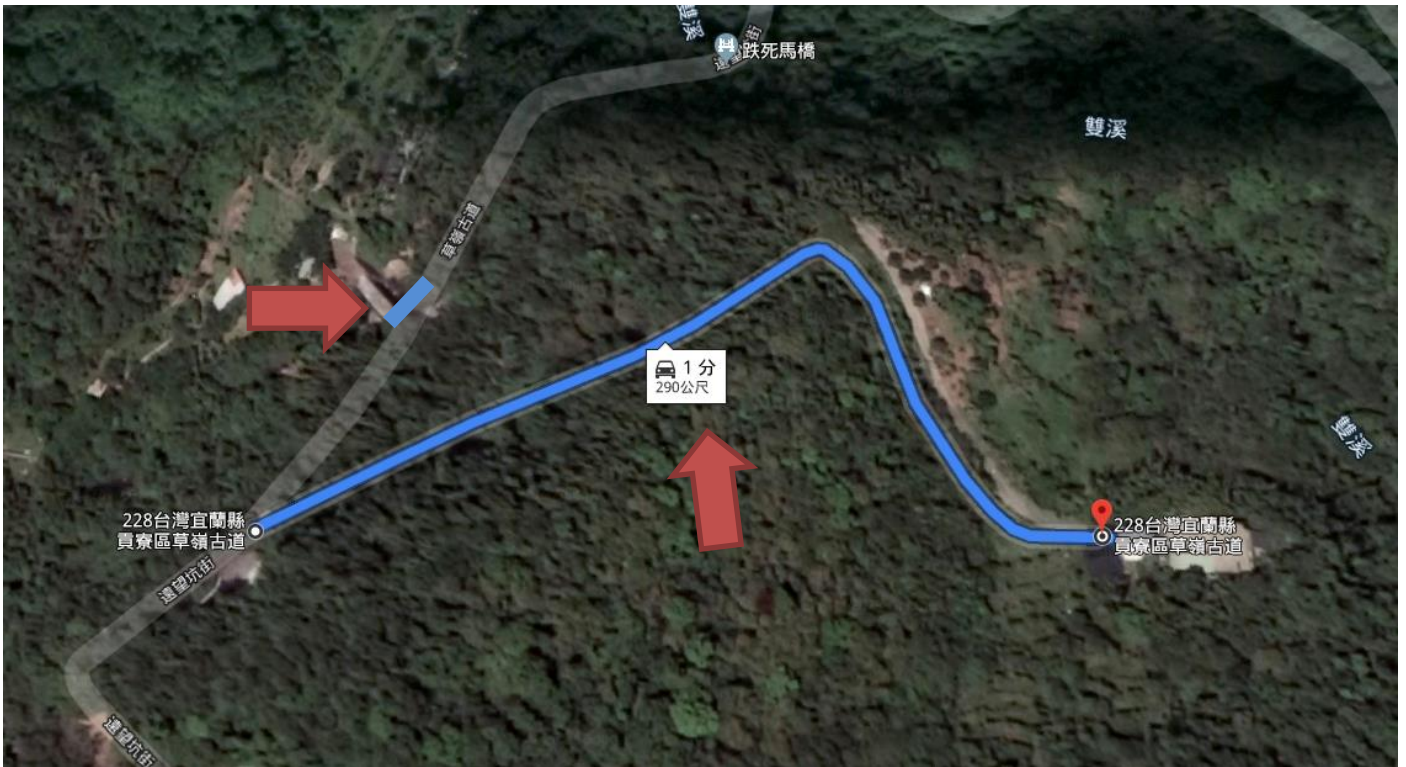
8 雙玉里-遠望坑街左側第一條道路至路底/ 林姓祖厝(約 1.3 公里)



$$1.0+0.3=1.3\text{KM}$$

Google map 定位點：24.998360, 121.933969

9 雙玉里-跌死馬橋往遠望坑 12-3 號橋頭、
29 號道路(約 0.3 公里)



0.3km

Google map 定位點：24.997051, 121.929979

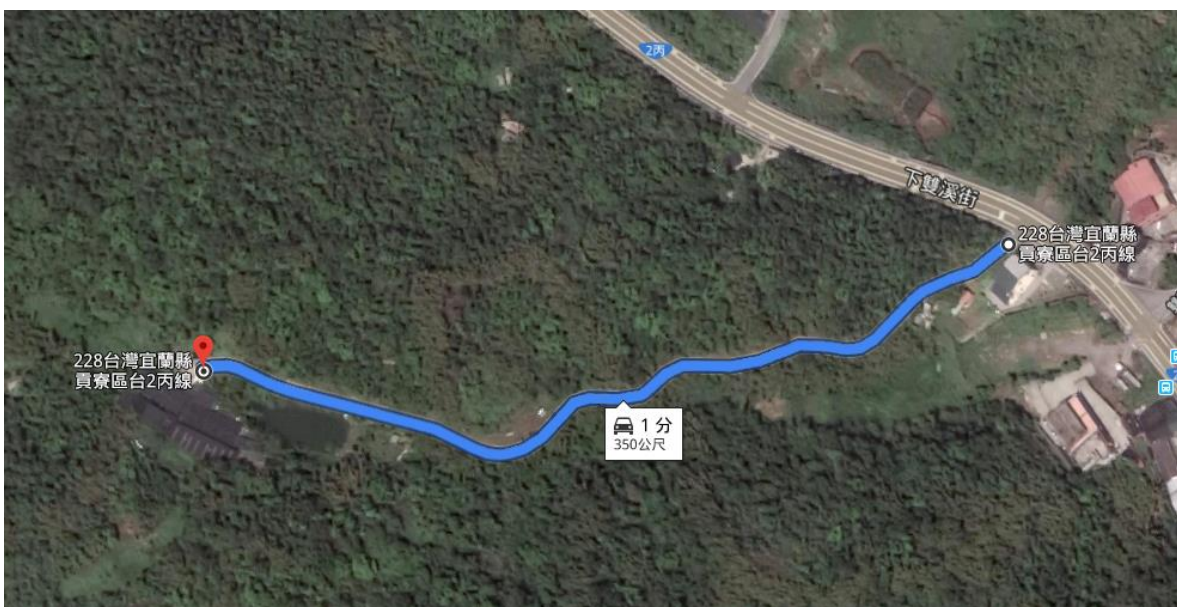
10 雙玉里-下雙溪街 1、5、6-6、8、18 號

(約 1.3 公里)



0.06

Google map 定位點：25.017569, 121.911277



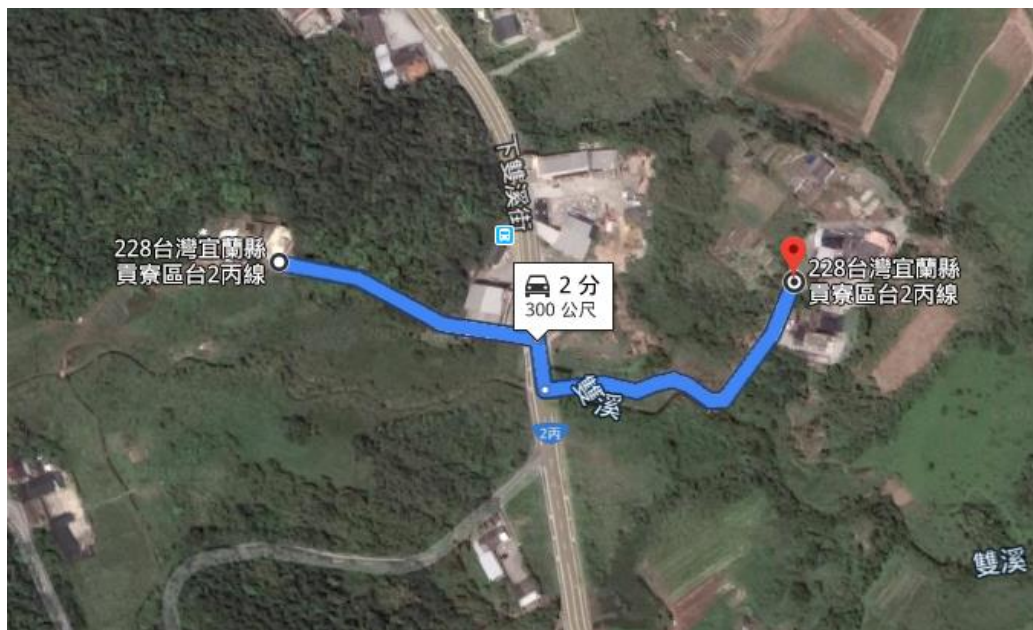
0.35

Google map 定位點：25.015486, 121.910728



0.29

Google map 定位點：25.018394, 121.913776



0.3

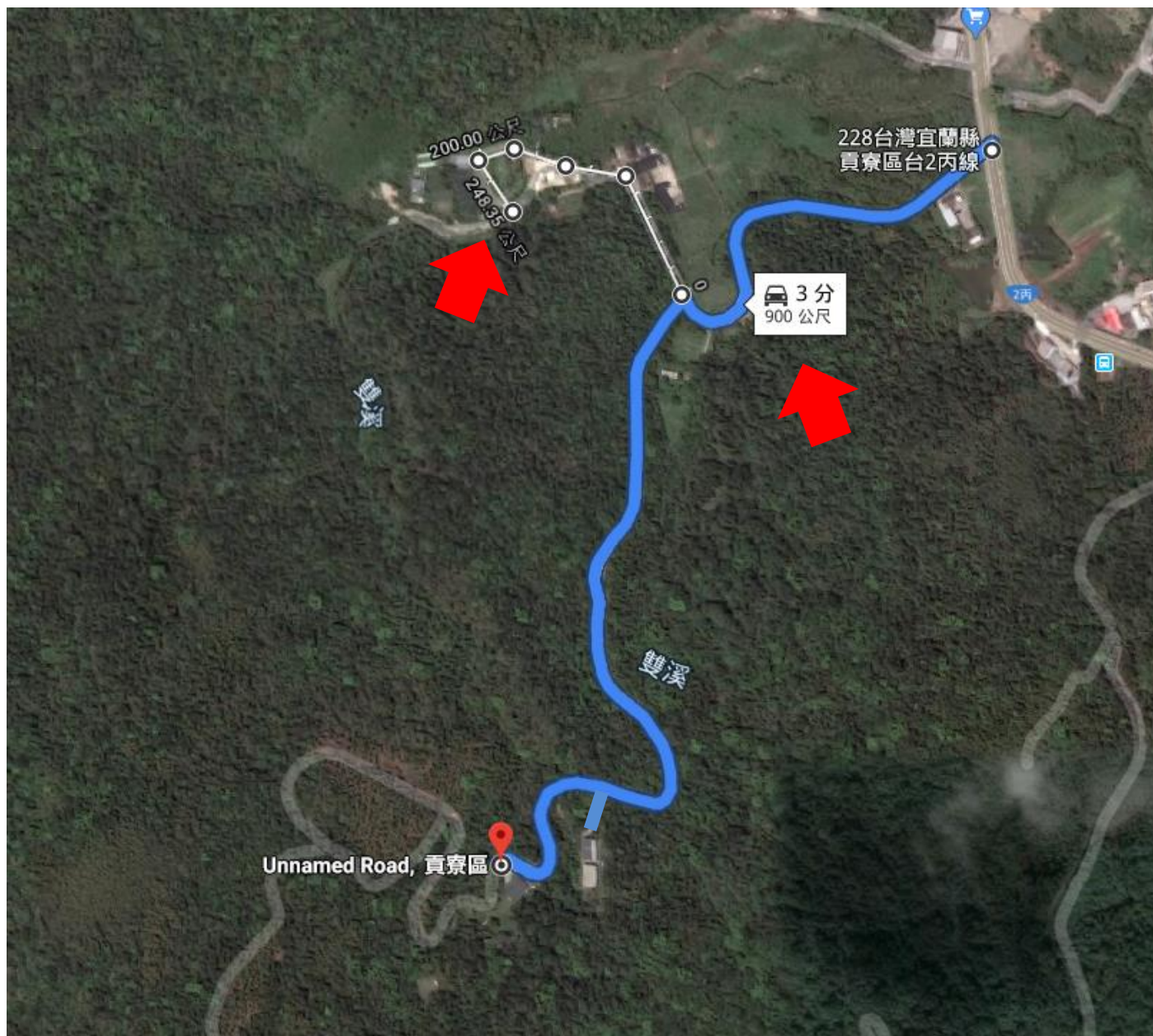
Google map 定位點：25.014317, 121.916471



0.23

Google map 定位點：25.012410, 121.917929

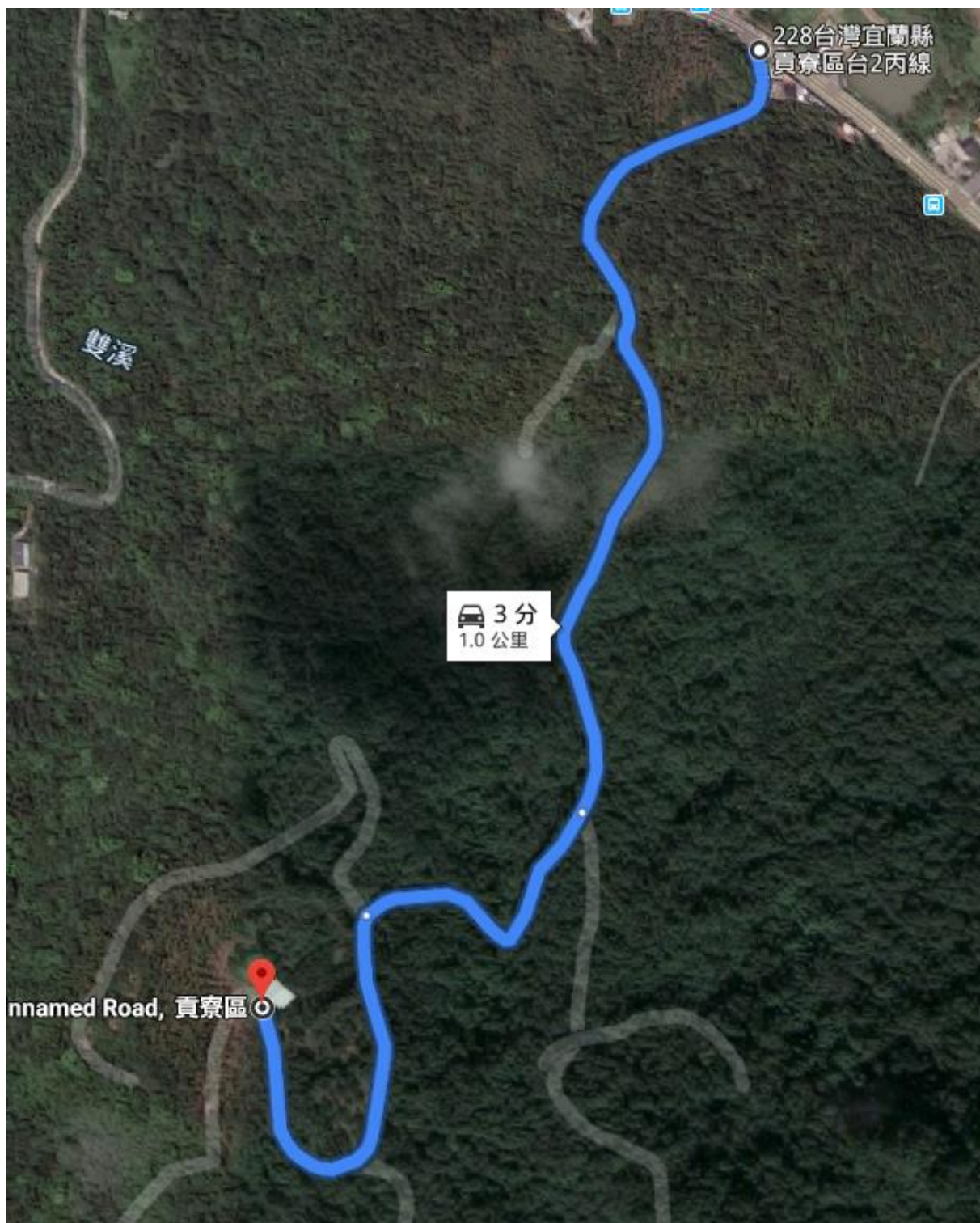
11 **雙玉里**-往下雙溪街 3 鄰 13、13-1、13-2
號道路(約 1.2 公里)



1.2km

Google map 定位點：25.008579, 121.911653

12 雙玉里-下雙溪街 17-5 號(約 1.0 公里)



1.0KM

Google map 定位點：25.006447, 121.913745

13 雙玉里-台二丙線往下雙溪街 23、25 號 道路(約 0.8 公里)



Google map 定位點：25.007398, 121.919716



$$0.4+0.4=0.8\text{KM}$$

Google map 定位點：25.008540, 121.923425

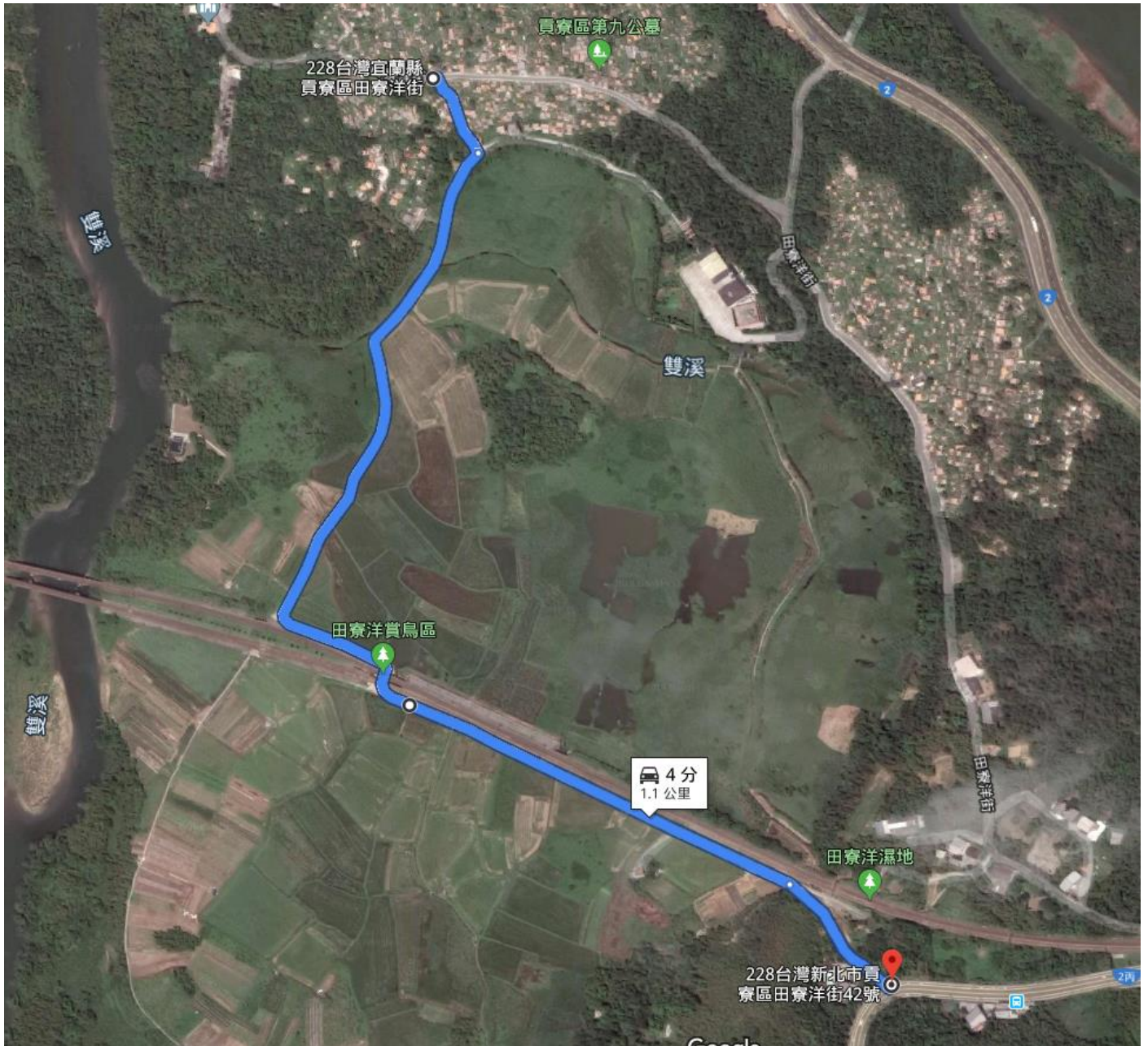
台二丙往田寮洋街 39 號(約 0.2 公里)



0.2km

Google map 定位點：25.014412, 121.924687

14 雙玉里-田寮洋產業道路至第 9 公墓(約 1.1 公里)



1.1KM

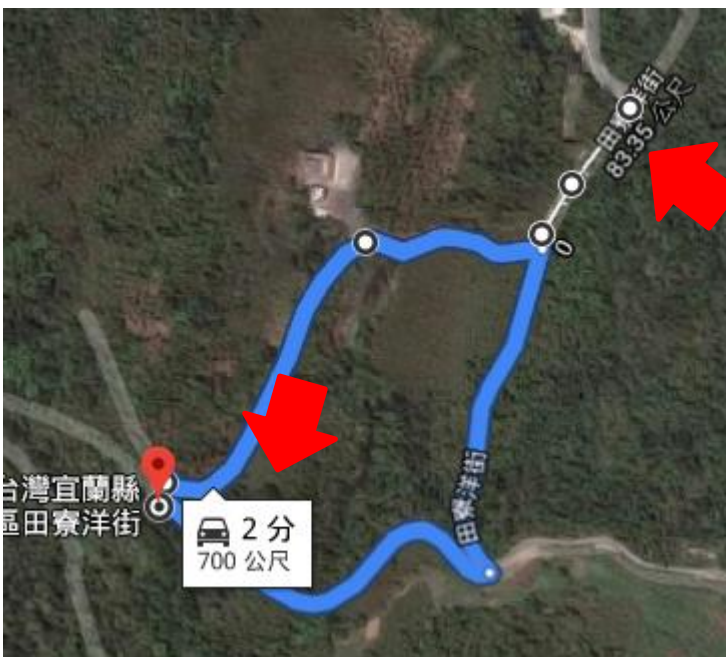
Google map 定位點：25.023710, 121.923739

16 雙玉里-臺二丙至田寮洋街 16 鄰(虎子山
段)道路(約 2.7 公里)



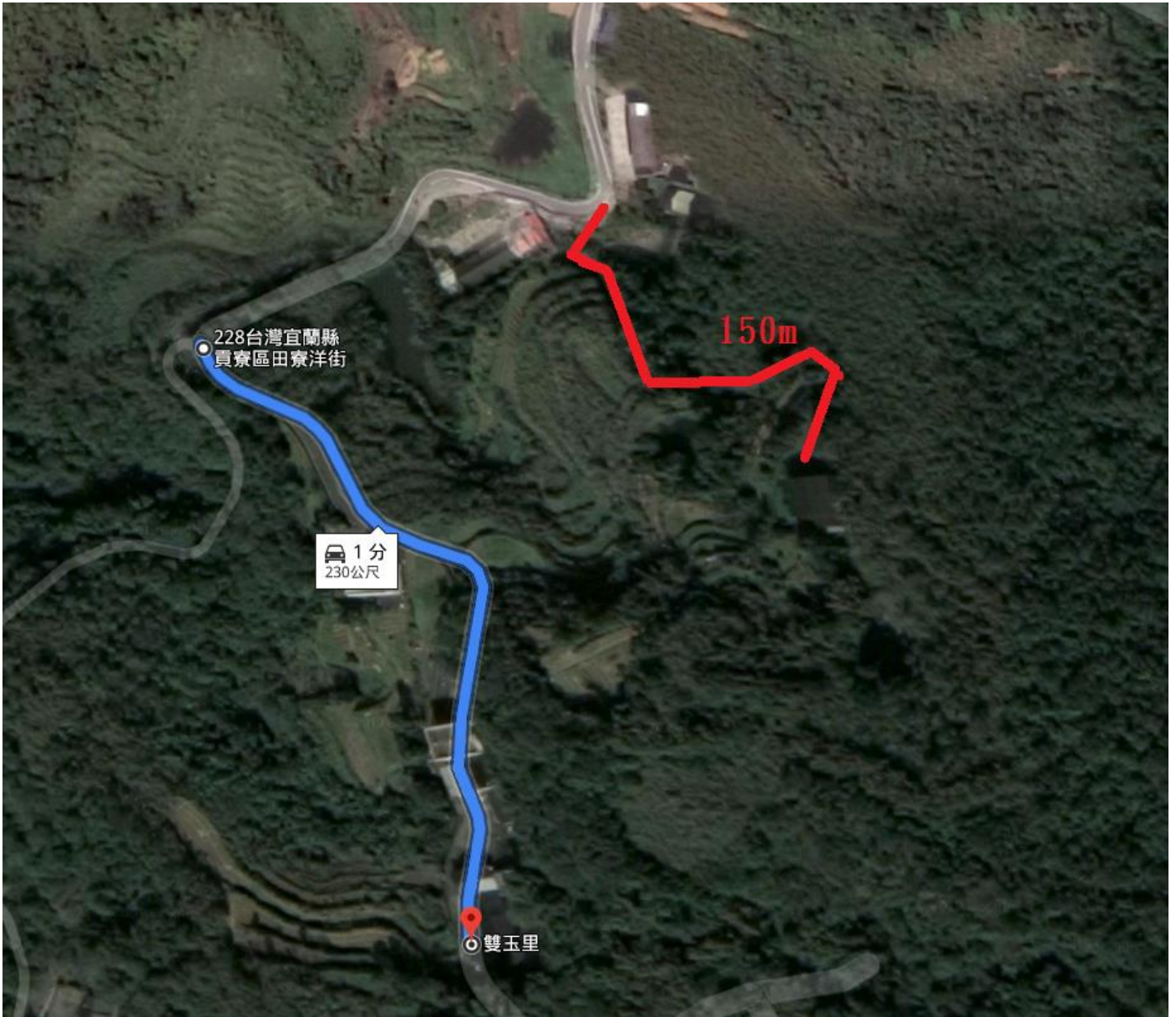
Google map 定位點：25.015021, 121.929979

$$0.65+0.13=0.78$$



$$0.09+0.7+0.7=1.49$$

Google map 定位點：25.011182, 121.929954 25.007551, 121.931648



$$0.22+0.15=0.37$$

Google map 定位點：25.007874, 121.932981